



## ***Studio Geologico Associato S.E.A.***

Soluzioni per Edilizia & Ambiente  
*Via Stazione, 90 - Carbonara al Ticino (PV)*  
Tel./Fax. 0382-400.986  
e-mail: [studiogeologicosea@libero.it](mailto:studiogeologicosea@libero.it)

### **ALLEGATO 2**

**Soggiacenza falda freatica dal 2004 al 2009(\*)**

**(\*) Dati rilevati dal piezometro P3Vr**

### P3 Vr - letture giornaliere datalogger e calcolo dati falda

data di installazione	profondità piezometro dopo deposito sacca di fondo (m)	soggiacenza iniziale (m)	livello inst. strumento (m)	lettura di ZERO strumento (m)	QUOTA p.c. (m slm)
11/05/2004	7,30	1,10	6,75	5,48	95,60

#### CALCOLO DATI

DATA	LETTURA STRUMENTO (m)	Delta_P (m)	Liv_Acqua (m)	Soggiac. (m)	Liv_statico (mslm)
11/05/2004	5,486	0,55	6,04	1,26	94,34
12/05/2004	5,467	0,55	6,02	1,28	94,32
13/05/2004	5,455	0,55	6,01	1,30	94,31
14/05/2004	5,409	0,55	5,96	1,34	94,26
15/05/2004	5,372	0,55	5,92	1,38	94,22
16/05/2004	5,37	0,55	5,92	1,38	94,22
17/05/2004	5,314	0,55	5,86	1,44	94,16
18/05/2004	5,302	0,55	5,85	1,45	94,15
19/05/2004	5,323	0,55	5,87	1,43	94,17
20/05/2004	5,323	0,55	5,87	1,43	94,17
21/05/2004	5,304	0,55	5,85	1,45	94,15
22/05/2004	5,286	0,55	5,84	1,46	94,14
23/05/2004	5,27	0,55	5,82	1,48	94,12
24/05/2004	5,219	0,55	5,77	1,53	94,07
25/05/2004	5,195	0,55	5,75	1,56	94,05
26/05/2004	5,169	0,55	5,72	1,58	94,02
27/05/2004	5,136	0,55	5,69	1,61	93,99
28/05/2004	5,124	0,55	5,67	1,63	93,97
29/05/2004	5,15	0,55	5,70	1,60	94,00
30/05/2004	5,152	0,55	5,70	1,60	94,00
31/05/2004	5,157	0,55	5,71	1,59	94,01
01/06/2004	5,165	0,55	5,72	1,59	94,02
02/06/2004	5,171	0,55	5,72	1,58	94,02
03/06/2004	5,163	0,55	5,71	1,59	94,01
04/06/2004	5,135	0,55	5,69	1,62	93,99
05/06/2004	5,116	0,55	5,67	1,63	93,97
06/06/2004	5,091	0,55	5,64	1,66	93,94
07/06/2004	5,077	0,55	5,63	1,67	93,93
08/06/2004	5,162	0,55	5,71	1,59	94,01
09/06/2004	5,175	0,55	5,73	1,58	94,03
10/06/2004	5,165	0,55	5,72	1,59	94,02
11/06/2004	5,166	0,55	5,72	1,58	94,02
12/06/2004	5,155	0,55	5,71	1,60	94,01
13/06/2004	5,128	0,55	5,68	1,62	93,98
14/06/2004	5,145	0,55	5,70	1,61	94,00
15/06/2004	5,213	0,55	5,76	1,54	94,06
16/06/2004	5,238	0,55	5,79	1,51	94,09
17/06/2004	5,227	0,55	5,78	1,52	94,08
18/06/2004	5,24	0,55	5,79	1,51	94,09
19/06/2004	5,256	0,55	5,81	1,49	94,11
20/06/2004	5,285	0,55	5,84	1,47	94,14
21/06/2004	5,284	0,55	5,83	1,47	94,13
22/06/2004	5,301	0,55	5,85	1,45	94,15

DATA	LETTURA STRUMENTO (m)	Delta_P (m)	Liv_Acqua (m)	Soggiac. (m)	Liv_statico (mslm)
23/06/2004	5,318	0,55	5,87	1,43	94,17
24/06/2004	5,327	0,55	5,88	1,42	94,18
25/06/2004	5,317	0,55	5,87	1,43	94,17
26/06/2004	5,302	0,55	5,85	1,45	94,15
27/06/2004	5,334	0,55	5,88	1,42	94,18
28/06/2004	5,343	0,55	5,89	1,41	94,19
29/06/2004	5,347	0,55	5,90	1,40	94,20
30/06/2004	5,343	0,55	5,89	1,41	94,19
01/07/2004	5,351	0,55	5,90	1,40	94,20
02/07/2004	5,341	0,55	5,89	1,41	94,19
03/07/2004	5,318	0,55	5,87	1,43	94,17
04/07/2004	5,333	0,55	5,88	1,42	94,18
05/07/2004	5,361	0,55	5,91	1,39	94,21
06/07/2004	5,395	0,55	5,95	1,36	94,25
07/07/2004	5,416	0,55	5,97	1,33	94,27
08/07/2004	5,437	0,55	5,99	1,31	94,29
09/07/2004	5,441	0,55	5,99	1,31	94,29
10/07/2004	5,435	0,55	5,99	1,32	94,29
11/07/2004	5,43	0,55	5,98	1,32	94,28
12/07/2004	5,448	0,55	6,00	1,30	94,30
13/07/2004	5,453	0,55	6,00	1,30	94,30
14/07/2004	5,442	0,55	5,99	1,31	94,29
15/07/2004	5,445	0,55	6,00	1,31	94,30
16/07/2004	5,437	0,55	5,99	1,31	94,29
17/07/2004	5,438	0,55	5,99	1,31	94,29
18/07/2004	5,442	0,55	5,99	1,31	94,29
19/07/2004	5,449	0,55	6,00	1,30	94,30
20/07/2004	5,453	0,55	6,00	1,30	94,30
21/07/2004	5,443	0,55	5,99	1,31	94,29
22/07/2004	5,428	0,55	5,98	1,32	94,28
23/07/2004	5,416	0,55	5,97	1,33	94,27
24/07/2004	5,442	0,55	5,99	1,31	94,29
25/07/2004	5,489	0,55	6,04	1,26	94,34
26/07/2004	5,498	0,55	6,05	1,25	94,35
27/07/2004	5,488	0,55	6,04	1,26	94,34
28/07/2004	5,478	0,55	6,03	1,27	94,33
29/07/2004	5,474	0,55	6,02	1,28	94,32
30/07/2004	5,457	0,55	6,01	1,29	94,31
31/07/2004	5,451	0,55	6,00	1,30	94,30
01/08/2004	5,452	0,55	6,00	1,30	94,30
02/08/2004	5,446	0,55	6,00	1,30	94,30
03/08/2004	5,44	0,55	5,99	1,31	94,29
04/08/2004	5,443	0,55	5,99	1,31	94,29
05/08/2004	5,467	0,55	6,02	1,28	94,32
06/08/2004	5,488	0,55	6,04	1,26	94,34
07/08/2004	5,493	0,55	6,04	1,26	94,34
08/08/2004	5,5	0,55	6,05	1,25	94,35
09/08/2004	5,521	0,55	6,07	1,23	94,37
10/08/2004	5,544	0,55	6,09	1,21	94,39
11/08/2004	5,558	0,55	6,11	1,19	94,41
12/08/2004	5,568	0,55	6,12	1,18	94,42
13/08/2004	5,564	0,55	6,11	1,19	94,41
14/08/2004	5,558	0,55	6,11	1,19	94,41

DATA	LETTURA STRUMENTO (m)	Delta_P (m)	Liv_Acqua (m)	Soggiac. (m)	Liv_statico (mslm)
15/08/2004	5,544	0,55	6,09	1,21	94,39
16/08/2004	5,538	0,55	6,09	1,21	94,39
17/08/2004	5,54	0,55	6,09	1,21	94,39
18/08/2004	5,535	0,55	6,09	1,22	94,39
19/08/2004	5,524	0,55	6,07	1,23	94,37
20/08/2004	5,527	0,55	6,08	1,22	94,38
21/08/2004	5,511	0,55	6,06	1,24	94,36
22/08/2004	5,491	0,55	6,04	1,26	94,34
23/08/2004	5,48	0,55	6,03	1,27	94,33
24/08/2004	5,484	0,55	6,03	1,27	94,33
25/08/2004	5,479	0,55	6,03	1,27	94,33
26/08/2004	5,445	0,55	6,00	1,31	94,30
27/08/2004	5,401	0,55	5,95	1,35	94,25
28/08/2004	5,385	0,55	5,94	1,37	94,24
29/08/2004	5,358	0,55	5,91	1,39	94,21
30/08/2004	5,333	0,55	5,88	1,42	94,18
31/08/2004	5,314	0,55	5,86	1,44	94,16
01/09/2004	5,279	0,55	5,83	1,47	94,13
02/09/2004	5,257	0,55	5,81	1,49	94,11
03/09/2004	5,231	0,55	5,78	1,52	94,08
04/09/2004	5,208	0,55	5,76	1,54	94,06
05/09/2004	5,188	0,55	5,74	1,56	94,04
06/09/2004	5,163	0,55	5,71	1,59	94,01
07/09/2004	5,146	0,55	5,70	1,60	94,00
08/09/2004	5,128	0,55	5,68	1,62	93,98
09/09/2004	5,108	0,55	5,66	1,64	93,96
10/09/2004	5,097	0,55	5,65	1,65	93,95
11/09/2004	5,089	0,55	5,64	1,66	93,94
12/09/2004	5,092	0,55	5,64	1,66	93,94
13/09/2004	5,088	0,55	5,64	1,66	93,94
14/09/2004	5,082	0,55	5,63	1,67	93,93
15/09/2004	5,144	0,55	5,69	1,61	93,99
16/09/2004	5,199	0,55	5,75	1,55	94,05
17/09/2004	5,195	0,55	5,75	1,56	94,05
18/09/2004	5,163	0,55	5,71	1,59	94,01
19/09/2004	5,133	0,55	5,68	1,62	93,98
20/09/2004	5,1	0,55	5,65	1,65	93,95
21/09/2004	5,072	0,55	5,62	1,68	93,92
22/09/2004	5,043	0,55	5,59	1,71	93,89
23/09/2004	5,019	0,55	5,57	1,73	93,87
24/09/2004	4,999	0,55	5,55	1,75	93,85
25/09/2004	4,959	0,55	5,51	1,79	93,81
26/09/2004	4,932	0,55	5,48	1,82	93,78
27/09/2004	4,907	0,55	5,46	1,84	93,76
28/09/2004	4,888	0,55	5,44	1,86	93,74
29/09/2004	4,875	0,55	5,43	1,88	93,73
30/09/2004	4,871	0,55	5,42	1,88	93,72
01/10/2004	4,853	0,55	5,40	1,90	93,70
02/10/2004	4,838	0,55	5,39	1,91	93,69
03/10/2004	4,826	0,55	5,38	1,92	93,68
04/10/2004	4,817	0,55	5,37	1,93	93,67
05/10/2004	4,804	0,55	5,35	1,95	93,65
06/10/2004	4,792	0,55	5,34	1,96	93,64

DATA	LETTURA STRUMENTO (m)	Delta_P (m)	Liv_Acqua (m)	Soggiac. (m)	Liv_statico (mslm)
07/10/2004	4,781	0,55	5,33	1,97	93,63
08/10/2004	4,771	0,55	5,32	1,98	93,62
09/10/2004	4,765	0,55	5,32	1,99	93,62
10/10/2004	4,763	0,55	5,31	1,99	93,61
11/10/2004	4,754	0,55	5,30	2,00	93,60
12/10/2004	4,732	0,55	5,28	2,02	93,58
13/10/2004	4,724	0,55	5,27	2,03	93,57
14/10/2004	4,722	0,55	5,27	2,03	93,57
15/10/2004	4,716	0,55	5,27	2,03	93,57
16/10/2004	4,702	0,55	5,25	2,05	93,55
17/10/2004	4,673	0,55	5,22	2,08	93,52
18/10/2004	4,653	0,55	5,20	2,10	93,50
19/10/2004	4,663	0,55	5,21	2,09	93,51
20/10/2004	4,691	0,55	5,24	2,06	93,54
21/10/2004	4,701	0,55	5,25	2,05	93,55
22/10/2004	4,7	0,55	5,25	2,05	93,55
23/10/2004	4,698	0,55	5,25	2,05	93,55
24/10/2004	4,683	0,55	5,23	2,07	93,53
25/10/2004	4,67	0,55	5,22	2,08	93,52
26/10/2004	4,684	0,55	5,23	2,07	93,53
27/10/2004	4,702	0,55	5,25	2,05	93,55
28/10/2004	4,701	0,55	5,25	2,05	93,55
29/10/2004	4,801	0,55	5,35	1,95	93,65
30/10/2004	4,831	0,55	5,38	1,92	93,68
31/10/2004	4,886	0,55	5,44	1,86	93,74
01/11/2004	4,931	0,55	5,48	1,82	93,78
02/11/2004	5,006	0,55	5,56	1,74	93,86
03/11/2004	4,993	0,55	5,54	1,76	93,84
04/11/2004	4,977	0,55	5,53	1,77	93,83
05/11/2004	4,965	0,55	5,52	1,79	93,82
06/11/2004	4,954	0,55	5,50	1,80	93,80
07/11/2004	4,935	0,55	5,49	1,82	93,79
08/11/2004	4,918	0,55	5,47	1,83	93,77
09/11/2004	4,911	0,55	5,46	1,84	93,76
10/11/2004	4,898	0,55	5,45	1,85	93,75
11/11/2004	4,906	0,55	5,46	1,84	93,76
12/11/2004	4,927	0,55	5,48	1,82	93,78
13/11/2004	4,948	0,55	5,50	1,80	93,80
14/11/2004	4,921	0,55	5,47	1,83	93,77
15/11/2004	4,886	0,55	5,44	1,86	93,74
16/11/2004	4,871	0,55	5,42	1,88	93,72
17/11/2004	4,829	0,55	5,38	1,92	93,68
18/11/2004	4,828	0,55	5,38	1,92	93,68
19/11/2004	4,829	0,55	5,38	1,92	93,68
20/11/2004	4,783	0,55	5,33	1,97	93,63
21/11/2004	4,746	0,55	5,30	2,00	93,60
22/11/2004	4,729	0,55	5,28	2,02	93,58
23/11/2004	4,726	0,55	5,28	2,02	93,58
24/11/2004	4,713	0,55	5,26	2,04	93,56
25/11/2004	4,699	0,55	5,25	2,05	93,55
26/11/2004	4,698	0,55	5,25	2,05	93,55
27/11/2004	4,695	0,55	5,25	2,06	93,55
28/11/2004	4,680	0,55	5,23	2,07	93,53
29/11/2004	4,754	0,55	5,30	2,00	93,60

DATA	LETTURA STRUMENTO (m)	Delta_P (m)	Liv_Acqua (m)	Soggiac. (m)	Liv_statico (mslm)
30/11/2004	5,037	0,55	5,59	1,71	93,89
01/12/2004	5,068	0,55	5,62	1,68	93,92
02/12/2004	5,078	0,55	5,63	1,67	93,93
03/12/2004	5,068	0,55	5,62	1,68	93,92
04/12/2004	5,059	0,55	5,61	1,69	93,91
05/12/2004	5,072	0,55	5,62	1,68	93,92
06/12/2004	5,068	0,55	5,62	1,68	93,92
07/12/2004	5,063	0,55	5,61	1,69	93,91
08/12/2004	5,063	0,55	5,61	1,69	93,91
09/12/2004	5,056	0,55	5,61	1,69	93,91
10/12/2004	5,048	0,55	5,60	1,70	93,90
11/12/2004	5,034	0,55	5,58	1,72	93,88
12/12/2004	5,025	0,55	5,58	1,73	93,88
13/12/2004	5,016	0,55	5,57	1,73	93,87
14/12/2004	5,006	0,55	5,56	1,74	93,86
15/12/2004	4,999	0,55	5,55	1,75	93,85
16/12/2004	5,006	0,55	5,56	1,74	93,86
17/12/2004	5,015	0,55	5,57	1,74	93,87
18/12/2004	4,991	0,55	5,54	1,76	93,84
19/12/2004	4,998	0,55	5,55	1,75	93,85
20/12/2004	4,960	0,55	5,51	1,79	93,81
21/12/2004	4,950	0,55	5,50	1,80	93,80
22/12/2004	4,944	0,55	5,49	1,81	93,79
23/12/2004	4,946	0,55	5,50	1,80	93,80
24/12/2004	4,937	0,55	5,49	1,81	93,79
25/12/2004	4,944	0,55	5,49	1,81	93,79
26/12/2004	5,051	0,55	5,60	1,70	93,90
27/12/2004	5,116	0,55	5,67	1,63	93,97
28/12/2004	5,135	0,55	5,69	1,62	93,99
29/12/2004	5,116	0,55	5,67	1,63	93,97
30/12/2004	5,107	0,55	5,66	1,64	93,96
31/12/2004	5,108	0,55	5,66	1,64	93,96
01/01/2005	5,101	0,55	5,65	1,65	93,95
02/01/2005	5,101	0,55	5,65	1,65	93,95
03/01/2005	5,078	0,55	5,63	1,67	93,93
04/01/2005	5,073	0,55	5,62	1,68	93,92
05/01/2005	5,063	0,55	5,61	1,69	93,91
06/01/2005	5,054	0,55	5,60	1,70	93,90
07/01/2005	5,039	0,55	5,59	1,71	93,89
08/01/2005	5,042	0,55	5,59	1,71	93,89
09/01/2005	5,031	0,55	5,58	1,72	93,88
10/01/2005	5,024	0,55	5,57	1,73	93,87
11/01/2005	5,018	0,55	5,57	1,73	93,87
12/01/2005	5,010	0,55	5,56	1,74	93,86
13/01/2005	5,003	0,55	5,55	1,75	93,85
14/01/2005	4,989	0,55	5,54	1,76	93,84
15/01/2005	4,980	0,55	5,53	1,77	93,83
16/01/2005	4,969	0,55	5,52	1,78	93,82
17/01/2005	4,967	0,55	5,52	1,78	93,82
18/01/2005	4,992	0,55	5,54	1,76	93,84
19/01/2005	4,967	0,55	5,52	1,78	93,82
20/01/2005	4,954	0,55	5,50	1,80	93,80
21/01/2005	4,961	0,55	5,51	1,79	93,81
22/01/2005	4,936	0,55	5,49	1,81	93,79

DATA	LETTURA STRUMENTO (m)	Delta_P (m)	Liv_Acqua (m)	Soggiac. (m)	Liv_statico (mslm)
23/01/2005	4,930	0,55	5,48	1,82	93,78
24/01/2005	4,938	0,55	5,49	1,81	93,79
25/01/2005	4,922	0,55	5,47	1,83	93,77
26/01/2005	4,915	0,55	5,47	1,84	93,77
27/01/2005	4,895	0,55	5,45	1,86	93,75
28/01/2005	4,888	0,55	5,44	1,86	93,74
29/01/2005	4,871	0,55	5,42	1,88	93,72
30/01/2005	4,853	0,55	5,40	1,90	93,70
31/01/2005	4,852	0,55	5,40	1,90	93,70
01/02/2005	4,852	0,55	5,40	1,90	93,70
02/02/2005	4,852	0,55	5,40	1,90	93,70
03/02/2005	4,855	0,55	5,41	1,90	93,71
04/02/2005	4,836	0,55	5,39	1,91	93,69
05/02/2005	4,841	0,55	5,39	1,91	93,69
06/02/2005	4,839	0,55	5,39	1,91	93,69
07/02/2005	4,834	0,55	5,38	1,92	93,68
08/02/2005	4,832	0,55	5,38	1,92	93,68
09/02/2005	4,834	0,55	5,38	1,92	93,68
10/02/2005	4,832	0,55	5,38	1,92	93,68
11/02/2005	4,841	0,55	5,39	1,91	93,69
12/02/2005	4,853	0,55	5,40	1,90	93,70
13/02/2005	4,873	0,55	5,42	1,88	93,72
14/02/2005	4,850	0,55	5,40	1,90	93,70
15/02/2005	4,839	0,55	5,39	1,91	93,69
16/02/2005	4,807	0,55	5,36	1,94	93,66
17/02/2005	4,790	0,55	5,34	1,96	93,64
18/02/2005	4,783	0,55	5,33	1,97	93,63
19/02/2005	4,792	0,55	5,34	1,96	93,64
20/02/2005	4,786	0,55	5,34	1,96	93,64
21/02/2005	4,815	0,55	5,37	1,94	93,67
22/02/2005	4,840	0,55	5,39	1,91	93,69
23/02/2005	4,857	0,55	5,41	1,89	93,71
24/02/2005	4,858	0,55	5,41	1,89	93,71
25/02/2005	4,871	0,55	5,42	1,88	93,72
26/02/2005	4,875	0,55	5,43	1,88	93,73
27/02/2005	4,863	0,55	5,41	1,89	93,71
28/02/2005	4,838	0,55	5,39	1,91	93,69
01/03/2005	4,827	0,55	5,38	1,92	93,68
02/03/2005	4,812	0,55	5,36	1,94	93,66
03/03/2005	4,798	0,55	5,35	1,95	93,65
04/03/2005	4,801	0,55	5,35	1,95	93,65
05/03/2005	4,792	0,55	5,34	1,96	93,64
06/03/2005	4,773	0,55	5,32	1,98	93,62
07/03/2005	4,760	0,55	5,31	1,99	93,61
08/03/2005	4,760	0,55	5,31	1,99	93,61
09/03/2005	4,758	0,55	5,31	1,99	93,61
10/03/2005	4,748	0,55	5,30	2,00	93,60
11/03/2005	4,748	0,55	5,30	2,00	93,60
12/03/2005	4,770	0,55	5,32	1,98	93,62
13/03/2005	4,721	0,55	5,27	2,03	93,57
14/03/2005	4,696	0,55	5,25	2,05	93,55
15/03/2005	4,680	0,55	5,23	2,07	93,53

DATA	LETTURA STRUMENTO (m)	Delta_P (m)	Liv_Acqua (m)	Soggiac. (m)	Liv_statico (mslm)
16/03/2005	4,673	0,55	5,22	2,08	93,52
17/03/2005	4,672	0,55	5,22	2,08	93,52
18/03/2005	4,670	0,55	5,22	2,08	93,52
19/03/2005	4,675	0,55	5,23	2,08	93,53
20/03/2005	4,653	0,55	5,20	2,10	93,50
21/03/2005	4,642	0,55	5,19	2,11	93,49
22/03/2005	4,633	0,55	5,18	2,12	93,48
23/03/2005	4,623	0,55	5,17	2,13	93,47
24/03/2005	4,621	0,55	5,17	2,13	93,47
25/03/2005	4,627	0,55	5,18	2,12	93,48
26/03/2005	4,627	0,55	5,18	2,12	93,48
27/03/2005	4,619	0,55	5,17	2,13	93,47
28/03/2005	4,599	0,55	5,15	2,15	93,45
29/03/2005	4,590	0,55	5,14	2,16	93,44
30/03/2005	4,592	0,55	5,14	2,16	93,44
31/03/2005	4,582	0,55	5,13	2,17	93,43
01/04/2005	4,579	0,55	5,13	2,17	93,43
02/04/2005	4,579	0,55	5,13	2,17	93,43
03/04/2005	4,571	0,55	5,12	2,18	93,42
04/04/2005	4,567	0,55	5,12	2,18	93,42
05/04/2005	4,577	0,55	5,13	2,17	93,43
06/04/2005	4,578	0,55	5,13	2,17	93,43
07/04/2005	4,599	0,55	5,15	2,15	93,45
08/04/2005	4,633	0,55	5,18	2,12	93,48
09/04/2005	4,752	0,55	5,30	2,00	93,60
10/04/2005	4,843	0,55	5,39	1,91	93,69
11/04/2005	4,861	0,55	5,41	1,89	93,71
12/04/2005	4,881	0,55	5,43	1,87	93,73
13/04/2005	4,894	0,55	5,44	1,86	93,74
14/04/2005	4,888	0,55	5,44	1,86	93,74
15/04/2005	4,888	0,55	5,44	1,86	93,74
16/04/2005	4,919	0,55	5,47	1,83	93,77
17/04/2005	4,931	0,55	5,48	1,82	93,78
18/04/2005	4,927	0,55	5,48	1,82	93,78
19/04/2005	4,931	0,55	5,48	1,82	93,78
20/04/2005	4,981	0,55	5,53	1,77	93,83
21/04/2005	4,989	0,55	5,54	1,76	93,84
22/04/2005	4,988	0,55	5,54	1,76	93,84
23/04/2005	4,994	0,55	5,54	1,76	93,84
24/04/2005	5,011	0,55	5,56	1,74	93,86
25/04/2005	5,138	0,55	5,69	1,61	93,99
26/04/2005	5,124	0,55	5,67	1,63	93,97
27/04/2005	5,111	0,55	5,66	1,64	93,96
28/04/2005	5,095	0,55	5,65	1,66	93,95
29/04/2005	5,082	0,55	5,63	1,67	93,93
30/04/2005	5,073	0,55	5,62	1,68	93,92
01/05/2005	5,073	0,55	5,62	1,68	93,92
02/05/2005	5,070	0,55	5,62	1,68	93,92
03/05/2005	5,078	0,55	5,63	1,67	93,93
04/05/2005	5,078	0,55	5,63	1,67	93,93
05/05/2005	5,072	0,55	5,62	1,68	93,92
06/05/2005	5,076	0,55	5,63	1,67	93,93

DATA	LETTURA STRUMENTO (m)	Delta_P (m)	Liv_Acqua (m)	Soggiac. (m)	Liv_statico (mslm)
07/05/2005	5,079	0,55	5,63	1,67	93,93
08/05/2005	5,066	0,55	5,62	1,68	93,92
09/05/2005	5,047	0,55	5,60	1,70	93,90
10/05/2005	5,050	0,55	5,60	1,70	93,90
11/05/2005	5,043	0,55	5,59	1,71	93,89
12/05/2005	5,035	0,55	5,59	1,72	93,89
13/05/2005	5,016	0,55	5,57	1,73	93,87
14/05/2005	5,017	0,55	5,57	1,73	93,87
15/05/2005	5,015	0,55	5,57	1,74	93,87
16/05/2005	5,021	0,55	5,57	1,73	93,87
17/05/2005	5,016	0,55	5,57	1,73	93,87
18/05/2005	5,161	0,55	5,71	1,59	94,01
19/05/2005	5,136	0,55	5,69	1,61	93,99
20/05/2005	5,106	0,55	5,66	1,64	93,96
21/05/2005	5,081	0,55	5,63	1,67	93,93
22/05/2005	5,051	0,55	5,60	1,70	93,90
23/05/2005	5,043	0,55	5,59	1,71	93,89
24/05/2005	5,004	0,55	5,55	1,75	93,85
25/05/2005	4,972	0,55	5,52	1,78	93,82
26/05/2005	4,948	0,55	5,50	1,80	93,80
27/05/2005	4,931	0,55	5,48	1,82	93,78
28/05/2005	4,928	0,55	5,48	1,82	93,78
29/05/2005	4,917	0,55	5,47	1,83	93,77
30/05/2005	4,906	0,55	5,46	1,84	93,76
31/05/2005	4,896	0,55	5,45	1,85	93,75
01/06/2005	4,967	0,55	5,52	1,78	93,82
02/06/2005	4,968	0,55	5,52	1,78	93,82
03/06/2005	5,005	0,55	5,56	1,75	93,86
04/06/2005	5,054	0,55	5,60	1,70	93,90
05/06/2005	5,145	0,55	5,70	1,61	94,00
06/06/2005	5,160	0,55	5,71	1,59	94,01
07/06/2005	5,160	0,55	5,71	1,59	94,01
08/06/2005	5,169	0,55	5,72	1,58	94,02
09/06/2005	5,277	0,55	5,83	1,47	94,13
10/06/2005	5,314	0,55	5,86	1,44	94,16
11/06/2005	5,337	0,55	5,89	1,41	94,19
12/06/2005	5,353	0,55	5,90	1,40	94,20
13/06/2005	5,363	0,55	5,91	1,39	94,21
14/06/2005	5,389	0,55	5,94	1,36	94,24
15/06/2005	5,389	0,55	5,94	1,36	94,24
16/06/2005	5,395	0,55	5,95	1,36	94,25
17/06/2005	5,374	0,55	5,92	1,38	94,22
18/06/2005	5,417	0,55	5,97	1,33	94,27
19/06/2005	5,422	0,55	5,97	1,33	94,27
20/06/2005	5,416	0,55	5,97	1,33	94,27
21/06/2005	5,413	0,55	5,96	1,34	94,26
22/06/2005	5,361	0,55	5,91	1,39	94,21
23/06/2005	5,300	0,55	5,85	1,45	94,15
24/06/2005	5,291	0,55	5,84	1,46	94,14
25/06/2005	5,317	0,55	5,87	1,43	94,17
26/06/2005	5,408	0,55	5,96	1,34	94,26
27/06/2005	5,427	0,55	5,98	1,32	94,28
28/06/2005	5,421	0,55	5,97	1,33	94,27
29/06/2005	5,422	0,55	5,97	1,33	94,27

DATA	LETTURA STRUMENTO (m)	Delta_P (m)	Liv_Acqua (m)	Soggiac. (m)	Liv_statico (mslm)
30/06/2005	5,466	0,55	6,02	1,28	94,32
01/07/2005	5,502	0,55	6,05	1,25	94,35
02/07/2005	5,498	0,55	6,05	1,25	94,35
03/07/2005	5,511	0,55	6,06	1,24	94,36
04/07/2005	5,521	0,55	6,07	1,23	94,37
05/07/2005	5,558	0,55	6,11	1,19	94,41
06/07/2005	5,565	0,55	6,12	1,19	94,42
07/07/2005	5,581	0,55	6,13	1,17	94,43
08/07/2005	5,694	0,55	6,24	1,06	94,54
09/07/2005	5,704	0,55	6,25	1,05	94,55
10/07/2005	5,787	0,55	6,34	0,96	94,64
11/07/2005	5,763	0,55	6,31	0,99	94,61
12/07/2005	5,732	0,55	6,28	1,02	94,58
13/07/2005	5,712	0,55	6,26	1,04	94,56
14/07/2005	5,687	0,55	6,24	1,06	94,54
15/07/2005	5,669	0,55	6,22	1,08	94,52
16/07/2005	5,662	0,55	6,21	1,09	94,51
17/07/2005	5,647	0,55	6,20	1,10	94,50
18/07/2005	5,642	0,55	6,19	1,11	94,49
19/07/2005	5,647	0,55	6,20	1,10	94,50
20/07/2005	5,641	0,55	6,19	1,11	94,49
21/07/2005	5,630	0,55	6,18	1,12	94,48
22/07/2005	5,618	0,55	6,17	1,13	94,47
23/07/2005	5,591	0,55	6,14	1,16	94,44
24/07/2005	5,579	0,55	6,13	1,17	94,43
25/07/2005	5,580	0,55	6,13	1,17	94,43
26/07/2005	5,573	0,55	6,12	1,18	94,42
27/07/2005	5,567	0,55	6,12	1,18	94,42
28/07/2005	5,568	0,55	6,12	1,18	94,42
29/07/2005	5,387	0,55	5,94	1,36	94,24
30/07/2005	5,405	0,55	5,96	1,35	94,26
31/07/2005	5,393	0,55	5,94	1,36	94,24
01/08/2005	5,360	0,55	5,91	1,39	94,21
02/08/2005	5,357	0,55	5,91	1,39	94,21
03/08/2005	5,437	0,55	5,99	1,31	94,29
04/08/2005	5,438	0,55	5,99	1,31	94,29
05/08/2005	5,434	0,55	5,98	1,32	94,28
06/08/2005	5,448	0,55	6,00	1,30	94,30
07/08/2005	5,473	0,55	6,02	1,28	94,32
08/08/2005	5,470	0,55	6,02	1,28	94,32
09/08/2005	5,467	0,55	6,02	1,28	94,32
10/08/2005	5,479	0,55	6,03	1,27	94,33
11/08/2005	5,514	0,55	6,06	1,24	94,36
12/08/2005	5,540	0,55	6,09	1,21	94,39
13/08/2005	5,547	0,55	6,10	1,20	94,40
14/08/2005	5,561	0,55	6,11	1,19	94,41
15/08/2005	5,586	0,55	6,14	1,16	94,44
16/08/2005	5,579	0,55	6,13	1,17	94,43
17/08/2005	5,572	0,55	6,12	1,18	94,42
18/08/2005	5,570	0,55	6,12	1,18	94,42
19/08/2005	5,570	0,55	6,12	1,18	94,42
20/08/2005	5,571	0,55	6,12	1,18	94,42
21/08/2005	5,599	0,55	6,15	1,15	94,45
22/08/2005	5,621	0,55	6,17	1,13	94,47

DATA	LETTURA STRUMENTO (m)	Delta_P (m)	Liv_Acqua (m)	Soggiac. (m)	Liv_statico (mslm)
23/08/2005	5,634	0,55	6,18	1,12	94,48
24/08/2005	5,606	0,55	6,16	1,14	94,46
25/08/2005	5,562	0,55	6,11	1,19	94,41
26/08/2005	5,511	0,55	6,06	1,24	94,36
27/08/2005	5,462	0,55	6,01	1,29	94,31
28/08/2005	5,696	0,55	6,25	1,05	94,55
29/08/2005	5,684	0,55	6,23	1,07	94,53
30/08/2005	5,659	0,55	6,21	1,09	94,51
31/08/2005	5,626	0,55	6,18	1,12	94,48
01/09/2005	5,582	0,55	6,13	1,17	94,43
02/09/2005	5,514	0,55	6,06	1,24	94,36
03/09/2005	5,448	0,55	6,00	1,30	94,30
04/09/2005	5,393	0,55	5,94	1,36	94,24
05/09/2005	5,341	0,55	5,89	1,41	94,19
06/09/2005	5,299	0,55	5,85	1,45	94,15
07/09/2005	5,269	0,55	5,82	1,48	94,12
08/09/2005	5,243	0,55	5,79	1,51	94,09
09/09/2005	5,263	0,55	5,81	1,49	94,11
10/09/2005	5,334	0,55	5,88	1,42	94,18
11/09/2005	5,327	0,55	5,88	1,42	94,18
12/09/2005	5,319	0,55	5,87	1,43	94,17
13/09/2005	5,306	0,55	5,86	1,44	94,16
14/09/2005	5,275	0,55	5,83	1,48	94,13
15/09/2005	5,250	0,55	5,80	1,50	94,10
16/09/2005	5,234	0,55	5,78	1,52	94,08
17/09/2005	5,217	0,55	5,77	1,53	94,07
18/09/2005	5,297	0,55	5,85	1,45	94,15
19/09/2005	5,355	0,55	5,91	1,40	94,21
20/09/2005	5,346	0,55	5,90	1,40	94,20
21/09/2005	5,302	0,55	5,85	1,45	94,15
22/09/2005	5,257	0,55	5,81	1,49	94,11
23/09/2005	5,232	0,55	5,78	1,52	94,08
24/09/2005	5,200	0,55	5,75	1,55	94,05
25/09/2005	5,174	0,55	5,72	1,58	94,02
26/09/2005	5,136	0,55	5,69	1,61	93,99
27/09/2005	5,113	0,55	5,66	1,64	93,96
28/09/2005	5,095	0,55	5,65	1,66	93,95
29/09/2005	5,094	0,55	5,64	1,66	93,94
30/09/2005	5,064	0,55	5,61	1,69	93,91
01/10/2005	5,040	0,55	5,59	1,71	93,89
02/10/2005	5,054	0,55	5,60	1,70	93,90
03/10/2005	5,258	0,55	5,81	1,49	94,11
04/10/2005	5,418	0,55	5,97	1,33	94,27
05/10/2005	5,453	0,55	6,00	1,30	94,30
06/10/2005	5,470	0,55	6,02	1,28	94,32
07/10/2005	5,532	0,55	6,08	1,22	94,38
08/10/2005	5,556	0,55	6,11	1,19	94,41
09/10/2005	5,535	0,55	6,09	1,22	94,39
10/10/2005	5,502	0,55	6,05	1,25	94,35
11/10/2005	5,477	0,55	6,03	1,27	94,33
12/10/2005	5,445	0,55	6,00	1,31	94,30
13/10/2005	5,417	0,55	5,97	1,33	94,27
14/10/2005	5,378	0,55	5,93	1,37	94,23
15/10/2005	5,347	0,55	5,90	1,40	94,20

DATA	LETTURA STRUMENTO (m)	Delta_P (m)	Liv_Acqua (m)	Soggiac. (m)	Liv_statico (mslm)
16/10/2005	5,341	0,55	5,89	1,41	94,19
17/10/2005	5,320	0,55	5,87	1,43	94,17
18/10/2005	5,292	0,55	5,84	1,46	94,14
19/10/2005	5,272	0,55	5,82	1,48	94,12
20/10/2005	5,265	0,55	5,82	1,49	94,12
21/10/2005	5,263	0,55	5,81	1,49	94,11
22/10/2005	5,249	0,55	5,80	1,50	94,10
23/10/2005	5,231	0,55	5,78	1,52	94,08
24/10/2005	5,216	0,55	5,77	1,53	94,07
25/10/2005	5,203	0,55	5,75	1,55	94,05
26/10/2005	5,190	0,55	5,74	1,56	94,04
27/10/2005	5,175	0,55	5,73	1,58	94,03
28/10/2005	5,167	0,55	5,72	1,58	94,02
29/10/2005	5,154	0,55	5,70	1,60	94,00
30/10/2005	5,143	0,55	5,69	1,61	93,99
31/10/2005	5,138	0,55	5,69	1,61	93,99
01/11/2005	5,131	0,55	5,68	1,62	93,98
02/11/2005	5,126	0,55	5,68	1,62	93,98
03/11/2005	5,118	0,55	5,67	1,63	93,97
04/11/2005	5,110	0,55	5,66	1,64	93,96
05/11/2005	5,132	0,55	5,68	1,62	93,98
06/11/2005	5,207	0,55	5,76	1,54	94,06
07/11/2005	5,374	0,55	5,92	1,38	94,22
08/11/2005	5,362	0,55	5,91	1,39	94,21
09/11/2005	5,356	0,55	5,91	1,39	94,21
10/11/2005	5,329	0,55	5,88	1,42	94,18
11/11/2005	5,320	0,55	5,87	1,43	94,17
12/11/2005	5,322	0,55	5,87	1,43	94,17
13/11/2005	5,312	0,55	5,86	1,44	94,16
14/11/2005	5,289	0,55	5,84	1,46	94,14
15/11/2005	5,294	0,55	5,84	1,46	94,14
16/11/2005	5,302	0,55	5,85	1,45	94,15
17/11/2005	5,275	0,55	5,83	1,48	94,13
18/11/2005	5,238	0,55	5,79	1,51	94,09
19/11/2005	5,215	0,55	5,77	1,54	94,07
20/11/2005	5,192	0,55	5,74	1,56	94,04
21/11/2005	5,197	0,55	5,75	1,55	94,05
22/11/2005	5,172	0,55	5,72	1,58	94,02
23/11/2005	5,163	0,55	5,71	1,59	94,01
24/11/2005	5,159	0,55	5,71	1,59	94,01
25/11/2005	5,173	0,55	5,72	1,58	94,02
26/11/2005	5,153	0,55	5,70	1,60	94,00
27/11/2005	5,146	0,55	5,70	1,60	94,00
28/11/2005	5,121	0,55	5,67	1,63	93,97
29/11/2005	5,106	0,55	5,66	1,64	93,96
30/11/2005	5,112	0,55	5,66	1,64	93,96
01/12/2005	5,135	0,55	5,69	1,62	93,99
02/12/2005	5,153	0,55	5,70	1,60	94,00
03/12/2005	5,237	0,55	5,79	1,51	94,09
04/12/2005	5,295	0,55	5,85	1,46	94,15
05/12/2005	5,313	0,55	5,86	1,44	94,16
06/12/2005	5,346	0,55	5,90	1,40	94,20
07/12/2005	5,359	0,55	5,91	1,39	94,21
08/12/2005	5,358	0,55	5,91	1,39	94,21

DATA	LETTURA STRUMENTO (m)	Delta_P (m)	Liv_Acqua (m)	Soggiac. (m)	Liv_statico (mslm)
09/12/2005	5,360	0,55	5,91	1,39	94,21
10/12/2005	5,351	0,55	5,90	1,40	94,20
11/12/2005	5,353	0,55	5,90	1,40	94,20
12/12/2005	5,358	0,55	5,91	1,39	94,21
13/12/2005	5,350	0,55	5,90	1,40	94,20
14/12/2005	5,361	0,55	5,91	1,39	94,21
15/12/2005	5,346	0,55	5,90	1,40	94,20
16/12/2005	5,354	0,55	5,90	1,40	94,20
17/12/2005	5,346	0,55	5,90	1,40	94,20
18/12/2005	5,303	0,55	5,85	1,45	94,15
19/12/2005	5,287	0,55	5,84	1,46	94,14
20/12/2005	5,273	0,55	5,82	1,48	94,12
21/12/2005	5,266	0,55	5,82	1,48	94,12
22/12/2005	5,254	0,55	5,80	1,50	94,10
22/12/2005	5,466	0,55	6,02	1,28	94,32
23/12/2005	5,477	0,55	6,03	1,27	94,33
24/12/2005	5,471	0,55	6,02	1,28	94,32
25/12/2005	5,482	0,55	6,03	1,27	94,33
26/12/2005	5,496	0,55	6,05	1,25	94,35
27/12/2005	5,504	0,55	6,05	1,25	94,35
28/12/2005	5,512	0,55	6,06	1,24	94,36
29/12/2005	5,479	0,55	6,03	1,27	94,33
30/12/2005	5,477	0,55	6,03	1,27	94,33
31/12/2005	5,477	0,55	6,03	1,27	94,33
01/01/2006	5,490	0,55	6,04	1,26	94,34
02/01/2006	5,469	0,55	6,02	1,28	94,32
03/01/2006	5,442	0,55	5,99	1,31	94,29
04/01/2006	5,440	0,55	5,99	1,31	94,29
05/01/2006	5,432	0,55	5,98	1,32	94,28
06/01/2006	5,424	0,55	5,97	1,33	94,27
07/01/2006	5,413	0,55	5,96	1,34	94,26
08/01/2006	5,415	0,55	5,97	1,34	94,27
09/01/2006	5,413	0,55	5,96	1,34	94,26
10/01/2006	5,429	0,55	5,98	1,32	94,28
11/01/2006	5,426	0,55	5,98	1,32	94,28
12/01/2006	5,414	0,55	5,96	1,34	94,26
13/01/2006	5,388	0,55	5,94	1,36	94,24
14/01/2006	5,387	0,55	5,94	1,36	94,24
15/01/2006	5,376	0,55	5,93	1,37	94,23
16/01/2006	5,362	0,55	5,91	1,39	94,21
17/01/2006	5,361	0,55	5,91	1,39	94,21
18/01/2006	5,376	0,55	5,93	1,37	94,23
19/01/2006	5,345	0,55	5,90	1,41	94,20
20/01/2006	5,308	0,55	5,86	1,44	94,16
21/01/2006	5,296	0,55	5,85	1,45	94,15
22/01/2006	5,329	0,55	5,88	1,42	94,18
23/01/2006	5,320	0,55	5,87	1,43	94,17
24/01/2006	5,304	0,55	5,85	1,45	94,15
25/01/2006	5,305	0,55	5,86	1,45	94,16
26/01/2006	5,302	0,55	5,85	1,45	94,15
27/01/2006	5,294	0,55	5,84	1,46	94,14
28/01/2006	5,287	0,55	5,84	1,46	94,14
29/01/2006	5,346	0,55	5,90	1,40	94,20
30/01/2006	5,422	0,55	5,97	1,33	94,27

DATA	LETTURA STRUMENTO (m)	Delta_P (m)	Liv_Acqua (m)	Soggiac. (m)	Liv_statico (mslm)
31/01/2006	5,502	0,55	6,05	1,25	94,35
01/02/2006	5,517	0,55	6,07	1,23	94,37
02/02/2006	5,543	0,55	6,09	1,21	94,39
03/02/2006	5,541	0,55	6,09	1,21	94,39
04/02/2006	5,531	0,55	6,08	1,22	94,38
05/02/2006	5,519	0,55	6,07	1,23	94,37
06/02/2006	5,525	0,55	6,08	1,23	94,38
07/02/2006	5,512	0,55	6,06	1,24	94,36
08/02/2006	5,520	0,55	6,07	1,23	94,37
09/02/2006	5,524	0,55	6,07	1,23	94,37
10/02/2006	5,537	0,55	6,09	1,21	94,39
11/02/2006	5,538	0,55	6,09	1,21	94,39
12/02/2006	5,538	0,55	6,09	1,21	94,39
13/02/2006	5,549	0,55	6,10	1,20	94,40
14/02/2006	5,539	0,55	6,09	1,21	94,39
15/02/2006	5,558	0,55	6,11	1,19	94,41
16/02/2006	5,593	0,55	6,14	1,16	94,44
17/02/2006	5,595	0,55	6,15	1,16	94,45
18/02/2006	5,600	0,55	6,15	1,15	94,45
19/02/2006	5,608	0,55	6,16	1,14	94,46
20/02/2006	5,701	0,55	6,25	1,05	94,55
21/02/2006	5,682	0,55	6,23	1,07	94,53
22/02/2006	5,717	0,55	6,27	1,03	94,57
23/02/2006	5,717	0,55	6,27	1,03	94,57
24/02/2006	5,714	0,55	6,26	1,04	94,56
25/02/2006	5,782	0,55	6,33	0,97	94,63
26/02/2006	5,754	0,55	6,30	1,00	94,60
27/02/2006	5,732	0,55	6,28	1,02	94,58
28/02/2006	5,730	0,55	6,28	1,02	94,58
01/03/2006	5,726	0,55	6,28	1,02	94,58
02/03/2006	5,694	0,55	6,24	1,06	94,54
03/03/2006	5,699	0,55	6,25	1,05	94,55
04/03/2006	5,673	0,55	6,22	1,08	94,52
05/03/2006	5,683	0,55	6,23	1,07	94,53
06/03/2006	5,663	0,55	6,21	1,09	94,51
07/03/2006	5,644	0,55	6,19	1,11	94,49
08/03/2006	5,629	0,55	6,18	1,12	94,48
09/03/2006	5,625	0,55	6,18	1,13	94,48
10/03/2006	5,611	0,55	6,16	1,14	94,46
11/03/2006	5,587	0,55	6,14	1,16	94,44
12/03/2006	5,557	0,55	6,11	1,19	94,41
13/03/2006	5,531	0,55	6,08	1,22	94,38
14/03/2006	5,509	0,55	6,06	1,24	94,36
15/03/2006	5,489	0,55	6,04	1,26	94,34
16/03/2006	5,469	0,55	6,02	1,28	94,32
17/03/2006	5,455	0,55	6,01	1,30	94,31
18/03/2006	5,438	0,55	5,99	1,31	94,29
19/03/2006	5,427	0,55	5,98	1,32	94,28
20/03/2006	5,416	0,55	5,97	1,33	94,27
21/03/2006	5,407	0,55	5,96	1,34	94,26
22/03/2006	5,407	0,55	5,96	1,34	94,26
23/03/2006	5,388	0,55	5,94	1,36	94,24
24/03/2006	5,371	0,55	5,92	1,38	94,22
25/03/2006	5,360	0,55	5,91	1,39	94,21

DATA	LETTURA STRUMENTO (m)	Delta_P (m)	Liv_Acqua (m)	Soggiac. (m)	Liv_statico (mslm)
26/03/2006	5,348	0,55	5,90	1,40	94,20
27/03/2006	5,352	0,55	5,90	1,40	94,20
28/03/2006	5,365	0,55	5,92	1,39	94,22
29/03/2006	5,379	0,55	5,93	1,37	94,23
30/03/2006	5,360	0,55	5,91	1,39	94,21
31/03/2006	5,356	0,55	5,91	1,39	94,21
01/04/2006	5,340	0,55	5,89	1,41	94,19
02/04/2006	5,336	0,55	5,89	1,41	94,19
03/04/2006	5,327	0,55	5,88	1,42	94,18
04/04/2006	5,314	0,55	5,86	1,44	94,16
05/04/2006	5,318	0,55	5,87	1,43	94,17
06/04/2006	5,308	0,55	5,86	1,44	94,16
07/04/2006	5,280	0,55	5,83	1,47	94,13
08/04/2006	5,271	0,55	5,82	1,48	94,12
09/04/2006	5,277	0,55	5,83	1,47	94,13
10/04/2006	5,324	0,55	5,87	1,43	94,17
11/04/2006	5,533	0,55	6,08	1,22	94,38
12/04/2006	5,543	0,55	6,09	1,21	94,39
13/04/2006	5,535	0,55	6,09	1,22	94,39
14/04/2006	5,529	0,55	6,08	1,22	94,38
15/04/2006	5,530	0,55	6,08	1,22	94,38
16/04/2006	5,549	0,55	6,10	1,20	94,40
17/04/2006	5,564	0,55	6,11	1,19	94,41
18/04/2006	5,570	0,55	6,12	1,18	94,42
19/04/2006	5,563	0,55	6,11	1,19	94,41
20/04/2006	5,555	0,55	6,11	1,20	94,41
21/04/2006	5,553	0,55	6,10	1,20	94,40
22/04/2006	5,559	0,55	6,11	1,19	94,41
23/04/2006	5,561	0,55	6,11	1,19	94,41
24/04/2006	5,550	0,55	6,10	1,20	94,40
25/04/2006	5,546	0,55	6,10	1,20	94,40
26/04/2006	5,552	0,55	6,10	1,20	94,40
27/04/2006	5,562	0,55	6,11	1,19	94,41
28/04/2006	5,583	0,55	6,13	1,17	94,43
29/04/2006	5,586	0,55	6,14	1,16	94,44
30/04/2006	5,573	0,55	6,12	1,18	94,42
01/05/2006	5,572	0,55	6,12	1,18	94,42
02/05/2006	5,569	0,55	6,12	1,18	94,42
03/05/2006	5,554	0,55	6,10	1,20	94,40
04/05/2006	5,531	0,55	6,08	1,22	94,38
05/05/2006	5,497	0,55	6,05	1,25	94,35
06/05/2006	5,509	0,55	6,06	1,24	94,36
07/05/2006	5,566	0,55	6,12	1,18	94,42
08/05/2006	5,573	0,55	6,12	1,18	94,42
09/05/2006	5,596	0,55	6,15	1,15	94,45
10/05/2006	5,583	0,55	6,13	1,17	94,43
11/05/2006	5,570	0,55	6,12	1,18	94,42
12/05/2006	5,544	0,55	6,09	1,21	94,39
13/05/2006	5,516	0,55	6,07	1,23	94,37
14/05/2006	5,502	0,55	6,05	1,25	94,35
15/05/2006	5,476	0,55	6,03	1,27	94,33
16/05/2006	5,457	0,55	6,01	1,29	94,31
17/05/2006	5,440	0,55	5,99	1,31	94,29
18/05/2006	5,421	0,55	5,97	1,33	94,27



DATA	LETTURA STRUMENTO (m)	Delta_P (m)	Liv_Acqua (m)	Soggiac. (m)	Liv_statico (mslm)
19/05/2006	5,406	0,55	5,96	1,34	94,26
20/05/2006	5,382	0,55	5,93	1,37	94,23
21/05/2006	5,358	0,55	5,91	1,39	94,21
22/05/2006	5,349	0,55	5,90	1,40	94,20
23/05/2006	5,466	0,55	6,02	1,28	94,32
24/05/2006	5,471	0,55	6,02	1,28	94,32
25/05/2006	5,414	0,55	5,96	1,34	94,26
26/05/2006	5,403	0,55	5,95	1,35	94,25
27/05/2006	5,400	0,55	5,95	1,35	94,25
28/05/2006	5,409	0,55	5,96	1,34	94,26
29/05/2006	5,423	0,55	5,97	1,33	94,27
30/05/2006	5,415	0,55	5,97	1,34	94,27
31/05/2006	5,386	0,55	5,94	1,36	94,24
01/06/2006	5,366	0,55	5,92	1,38	94,22
02/06/2006	5,371	0,55	5,92	1,38	94,22
03/06/2006	5,362	0,55	5,91	1,39	94,21
04/06/2006	5,341	0,55	5,89	1,41	94,19
05/06/2006	5,343	0,55	5,89	1,41	94,19
06/06/2006	5,678	0,55	6,23	1,07	94,53
07/06/2006	5,732	0,55	6,28	1,02	94,58
08/06/2006	5,731	0,55	6,28	1,02	94,58
09/06/2006	5,710	0,55	6,26	1,04	94,56
10/06/2006	5,707	0,55	6,26	1,04	94,56
11/06/2006	5,703	0,55	6,25	1,05	94,55
12/06/2006	5,710	0,55	6,26	1,04	94,56
13/06/2006	5,791	0,55	6,34	0,96	94,64
14/06/2006	5,798	0,55	6,35	0,95	94,65
15/06/2006	5,789	0,55	6,34	0,96	94,64
16/06/2006	5,796	0,55	6,35	0,95	94,65
17/06/2006	5,802	0,55	6,35	0,95	94,65
18/06/2006	5,810	0,55	6,36	0,94	94,66
19/06/2006	5,806	0,55	6,36	0,94	94,66
20/06/2006	5,788	0,55	6,34	0,96	94,64
21/06/2006	5,794	0,55	6,34	0,96	94,64
22/06/2006	5,766	0,55	6,32	0,98	94,62
23/06/2006	5,778	0,55	6,33	0,97	94,63
24/06/2006	5,730	0,55	6,28	1,02	94,58
25/06/2006	5,783	0,55	6,33	0,97	94,63
26/06/2006	5,817	0,55	6,37	0,93	94,67
27/06/2006	5,807	0,55	6,36	0,94	94,66
28/06/2006	5,805	0,55	6,36	0,95	94,66
29/06/2006	5,835	0,55	6,39	0,92	94,69
30/06/2006	5,818	0,55	6,37	0,93	94,67
01/07/2006	5,809	0,55	6,36	0,94	94,66
02/07/2006	5,798	0,55	6,35	0,95	94,65
03/07/2006	5,762	0,55	6,31	0,99	94,61
04/07/2006	5,705	0,55	6,26	1,05	94,56
05/07/2006	5,623	0,55	6,17	1,13	94,47
06/07/2006	5,583	0,55	6,13	1,17	94,43
07/07/2006	5,767	0,55	6,32	0,98	94,62
08/07/2006	5,797	0,55	6,35	0,95	94,65
09/07/2006	5,784	0,55	6,33	0,97	94,63
10/07/2006	5,766	0,55	6,32	0,98	94,62
11/07/2006	5,733	0,55	6,28	1,02	94,58

DATA	LETTURA STRUMENTO (m)	Delta_P (m)	Liv_Acqua (m)	Soggiac. (m)	Liv_statico (mslm)
12/07/2006	5,698	0,55	6,25	1,05	94,55
13/07/2006	5,668	0,55	6,22	1,08	94,52
14/07/2006	5,615	0,55	6,17	1,14	94,47
15/07/2006	5,518	0,55	6,07	1,23	94,37
16/07/2006	5,518	0,55	6,07	1,23	94,37
17/07/2006	5,491	0,55	6,04	1,26	94,34
18/07/2006	5,471	0,55	6,02	1,28	94,32
19/07/2006	5,429	0,55	5,98	1,32	94,28
20/07/2006	5,413	0,55	5,96	1,34	94,26
21/07/2006	5,400	0,55	5,95	1,35	94,25
22/07/2006	5,377	0,55	5,93	1,37	94,23
23/07/2006	5,366	0,55	5,92	1,38	94,22
24/07/2006	5,366	0,55	5,92	1,38	94,22
25/07/2006	5,345	0,55	5,90	1,41	94,20
26/07/2006	5,325	0,55	5,88	1,43	94,18
27/07/2006	5,314	0,55	5,86	1,44	94,16
28/07/2006	5,302	0,55	5,85	1,45	94,15
29/07/2006	5,291	0,55	5,84	1,46	94,14
30/07/2006	5,275	0,55	5,83	1,48	94,13
31/07/2006	5,283	0,55	5,83	1,47	94,13
01/08/2006	5,309	0,55	5,86	1,44	94,16
02/08/2006	5,289	0,55	5,84	1,46	94,14
03/08/2006	5,284	0,55	5,83	1,47	94,13
04/08/2006	5,295	0,55	5,85	1,46	94,15
05/08/2006	5,301	0,55	5,85	1,45	94,15
06/08/2006	5,481	0,55	6,03	1,27	94,33
07/08/2006	5,595	0,55	6,15	1,16	94,45
08/08/2006	5,554	0,55	6,10	1,20	94,40
09/08/2006	5,517	0,55	6,07	1,23	94,37
10/08/2006	5,492	0,55	6,04	1,26	94,34
11/08/2006	5,476	0,55	6,03	1,27	94,33
12/08/2006	5,546	0,55	6,10	1,20	94,40
13/08/2006	5,566	0,55	6,12	1,18	94,42
14/08/2006	5,640	0,55	6,19	1,11	94,49
15/08/2006	5,612	0,55	6,16	1,14	94,46
16/08/2006	5,641	0,55	6,19	1,11	94,49
17/08/2006	5,687	0,55	6,24	1,06	94,54
18/08/2006	5,811	0,55	6,36	0,94	94,66
19/08/2006	5,848	0,55	6,40	0,90	94,70
20/08/2006	5,890	0,55	6,44	0,86	94,74
21/08/2006	5,939	0,55	6,49	0,81	94,79
22/08/2006	5,968	0,55	6,52	0,78	94,82
23/08/2006	5,986	0,55	6,54	0,76	94,84
24/08/2006	5,998	0,55	6,55	0,75	94,85
25/08/2006	6,026	0,55	6,58	0,72	94,88
26/08/2006	6,056	0,55	6,61	0,69	94,91
27/08/2006	6,065	0,55	6,62	0,69	94,92
28/08/2006	6,077	0,55	6,63	0,67	94,93
29/08/2006	6,062	0,55	6,61	0,69	94,91
30/08/2006	5,972	0,55	6,52	0,78	94,82
31/08/2006	5,892	0,55	6,44	0,86	94,74
01/09/2006	5,852	0,55	6,40	0,90	94,70
02/09/2006	5,814	0,55	6,36	0,94	94,66
03/09/2006	5,772	0,55	6,32	0,98	94,62

DATA	LETTURA STRUMENTO (m)	Delta_P (m)	Liv_Acqua (m)	Soggiac. (m)	Liv_statico (mslm)
04/09/2006	5,740	0,55	6,29	1,01	94,59
05/09/2006	5,722	0,55	6,27	1,03	94,57
06/09/2006	5,709	0,55	6,26	1,04	94,56
07/09/2006	5,697	0,55	6,25	1,05	94,55
08/09/2006	5,684	0,55	6,23	1,07	94,53
09/09/2006	5,653	0,55	6,20	1,10	94,50
10/09/2006	5,639	0,55	6,19	1,11	94,49
11/09/2006	5,630	0,55	6,18	1,12	94,48
12/09/2006	5,616	0,55	6,17	1,13	94,47
13/09/2006	5,598	0,55	6,15	1,15	94,45
14/09/2006	5,597	0,55	6,15	1,15	94,45
15/09/2006	5,989	0,55	6,54	0,76	94,84
16/09/2006	6,083	0,55	6,63	0,67	94,93
17/09/2006	6,096	0,55	6,65	0,65	94,95
18/09/2006	6,066	0,55	6,62	0,68	94,92
19/09/2006	6,005	0,55	6,56	0,75	94,86
20/09/2006	5,939	0,55	6,49	0,81	94,79
21/09/2006	5,893	0,55	6,44	0,86	94,74
22/09/2006	5,856	0,55	6,41	0,89	94,71
23/09/2006	5,809	0,55	6,36	0,94	94,66
24/09/2006	5,773	0,55	6,32	0,98	94,62
25/09/2006	5,816	0,55	6,37	0,93	94,67
26/09/2006	6,021	0,55	6,57	0,73	94,87
27/09/2006	5,990	0,55	6,54	0,76	94,84
28/09/2006	5,952	0,55	6,50	0,80	94,80
29/09/2006	5,909	0,55	6,46	0,84	94,76
30/09/2006	5,875	0,55	6,43	0,88	94,73
01/10/2006	5,857	0,55	6,41	0,89	94,71
02/10/2006	5,850	0,55	6,40	0,90	94,70
03/10/2006	5,840	0,55	6,39	0,91	94,69
04/10/2006	5,800	0,55	6,35	0,95	94,65
05/10/2006	5,738	0,55	6,29	1,01	94,59
06/10/2006	5,709	0,55	6,26	1,04	94,56
07/10/2006	5,701	0,55	6,25	1,05	94,55
08/10/2006	5,673	0,55	6,22	1,08	94,52
09/10/2006	5,659	0,55	6,21	1,09	94,51
10/10/2006	5,643	0,55	6,19	1,11	94,49
11/10/2006	5,628	0,55	6,18	1,12	94,48
12/10/2006	5,601	0,55	6,15	1,15	94,45
13/10/2006	5,579	0,55	6,13	1,17	94,43
14/10/2006	5,562	0,55	6,11	1,19	94,41
15/10/2006	5,538	0,55	6,09	1,21	94,39
16/10/2006	5,541	0,55	6,09	1,21	94,39
17/10/2006	5,514	0,55	6,06	1,24	94,36
18/10/2006	5,516	0,55	6,07	1,23	94,37
19/10/2006	5,506	0,55	6,06	1,24	94,36
20/10/2006	5,582	0,55	6,13	1,17	94,43
21/10/2006	5,628	0,55	6,18	1,12	94,48
22/10/2006	5,675	0,55	6,23	1,08	94,53
23/10/2006	5,688	0,55	6,24	1,06	94,54
24/10/2006	5,693	0,55	6,24	1,06	94,54
25/10/2006	5,761	0,55	6,31	0,99	94,61
26/10/2006	5,788	0,55	6,34	0,96	94,64
27/10/2006	5,787	0,55	6,34	0,96	94,64

DATA	LETTURA STRUMENTO (m)	Delta_P (m)	Liv_Acqua (m)	Soggiac. (m)	Liv_statico (mslm)
28/10/2006	5,769	0,55	6,32	0,98	94,62
29/10/2006	5,657	0,55	6,21	1,09	94,51
30/10/2006	5,682	0,55	6,23	1,07	94,53
31/10/2006	5,680	0,55	6,23	1,07	94,53
01/11/2006	5,577	0,55	6,13	1,17	94,43
02/11/2006	5,684	0,55	6,23	1,07	94,53
03/11/2006	5,691	0,55	6,24	1,06	94,54
04/11/2006	5,619	0,55	6,17	1,13	94,47
05/11/2006	5,567	0,55	6,12	1,18	94,42
06/11/2006	5,495	0,55	6,05	1,26	94,35
07/11/2006	5,509	0,55	6,06	1,24	94,36
08/11/2006	5,510	0,55	6,06	1,24	94,36
09/11/2006	5,452	0,55	6,00	1,30	94,30
10/11/2006	5,479	0,55	6,03	1,27	94,33
11/11/2006	5,489	0,55	6,04	1,26	94,34
12/11/2006	5,352	0,55	5,90	1,40	94,20
13/11/2006	5,432	0,55	5,98	1,32	94,28
14/11/2006	5,441	0,55	5,99	1,31	94,29
15/11/2006	5,462	0,55	6,01	1,29	94,31
16/11/2006	5,453	0,55	6,00	1,30	94,30
17/11/2006	5,437	0,55	5,99	1,31	94,29
18/11/2006	5,587	0,55	6,14	1,16	94,44
19/11/2006	5,652	0,55	6,20	1,10	94,50
20/11/2006	5,601	0,55	6,15	1,15	94,45
21/11/2006	5,539	0,55	6,09	1,21	94,39
22/11/2006	5,471	0,55	6,02	1,28	94,32
23/11/2006	5,571	0,55	6,12	1,18	94,42
24/11/2006	5,629	0,55	6,18	1,12	94,48
25/11/2006	5,661	0,55	6,21	1,09	94,51
26/11/2006	5,681	0,55	6,23	1,07	94,53
27/11/2006	5,711	0,55	6,26	1,04	94,56
28/11/2006	5,690	0,55	6,24	1,06	94,54
29/11/2006	5,685	0,55	6,24	1,07	94,54
30/11/2006	5,739	0,55	6,29	1,01	94,59
01/12/2006	5,746	0,55	6,30	1,00	94,60
02/12/2006	5,698	0,55	6,25	1,05	94,55
03/12/2006	5,626	0,55	6,18	1,12	94,48
04/12/2006	5,559	0,55	6,11	1,19	94,41
05/12/2006	5,583	0,55	6,13	1,17	94,43
06/12/2006	5,542	0,55	6,09	1,21	94,39
07/12/2006	5,581	0,55	6,13	1,17	94,43
08/12/2006	5,601	0,55	6,15	1,15	94,45
09/12/2006	5,668	0,55	6,22	1,08	94,52
10/12/2006	5,915	0,55	6,47	0,84	94,77
11/12/2006	5,943	0,55	6,49	0,81	94,79
12/12/2006	5,901	0,55	6,45	0,85	94,75
13/12/2006	5,922	0,55	6,47	0,83	94,77
14/12/2006	5,933	0,55	6,48	0,82	94,78
15/12/2006	5,919	0,55	6,47	0,83	94,77
16/12/2006	5,830	0,55	6,38	0,92	94,68
17/12/2006	5,767	0,55	6,32	0,98	94,62
18/12/2006	5,762	0,55	6,31	0,99	94,61
19/12/2006	5,839	0,55	6,39	0,91	94,69
20/12/2006	5,899	0,55	6,45	0,85	94,75

DATA	LETTURA STRUMENTO (m)	Delta_P (m)	Liv_Acqua (m)	Soggiac. (m)	Liv_statico (mslm)
21/12/2006	5,929	0,55	6,48	0,82	94,78
22/12/2006	5,931	0,55	6,48	0,82	94,78
23/12/2006	5,926	0,55	6,48	0,82	94,78
24/12/2006	5,873	0,55	6,42	0,88	94,72
25/12/2006	5,824	0,55	6,37	0,93	94,67
26/12/2006	5,844	0,55	6,39	0,91	94,69
27/12/2006	5,841	0,55	6,39	0,91	94,69
28/12/2006	5,805	0,55	6,36	0,95	94,66
29/12/2006	5,793	0,55	6,34	0,96	94,64
30/12/2006	5,804	0,55	6,35	0,95	94,65
31/12/2006	5,791	0,55	6,34	0,96	94,64
01/01/2007	5,700	0,55	6,25	1,05	94,55
02/01/2007	5,653	0,55	6,20	1,10	94,50
03/01/2007	5,711	0,55	6,26	1,04	94,56
04/01/2007	5,654	0,55	6,20	1,10	94,50
05/01/2007	5,678	0,55	6,23	1,07	94,53
06/01/2007	5,711	0,55	6,26	1,04	94,56
07/01/2007	5,648	0,55	6,20	1,10	94,50
08/01/2007	5,631	0,55	6,18	1,12	94,48
09/01/2007	5,637	0,55	6,19	1,11	94,49
10/01/2007	5,693	0,55	6,24	1,06	94,54
11/01/2007	5,652	0,55	6,20	1,10	94,50
12/01/2007	5,599	0,55	6,15	1,15	94,45
13/01/2007	5,718	0,55	6,27	1,03	94,57
14/01/2007	5,686	0,55	6,24	1,06	94,54
15/01/2007	5,696	0,55	6,25	1,05	94,55
16/01/2007	5,706	0,55	6,26	1,04	94,56
17/01/2007	5,702	0,55	6,25	1,05	94,55
18/01/2007	5,677	0,55	6,23	1,07	94,53
19/01/2007	5,513	0,55	6,06	1,24	94,36
20/01/2007	5,625	0,55	6,18	1,13	94,48
21/01/2007	5,573	0,55	6,12	1,18	94,42
22/01/2007	5,571	0,55	6,12	1,18	94,42
23/01/2007	5,558	0,55	6,11	1,19	94,41
24/01/2007	5,604	0,55	6,15	1,15	94,45
25/01/2007	5,842	0,55	6,39	0,91	94,69
26/01/2007	5,922	0,55	6,47	0,83	94,77
27/01/2007	5,915	0,55	6,47	0,84	94,77
28/01/2007	5,931	0,55	6,48	0,82	94,78
29/01/2007	5,808	0,55	6,36	0,94	94,66
30/01/2007	5,866	0,55	6,42	0,88	94,72
31/01/2007	5,898	0,55	6,45	0,85	94,75
01/02/2007	5,842	0,55	6,39	0,91	94,69
02/02/2007	5,851	0,55	6,40	0,90	94,70
03/02/2007	5,816	0,55	6,37	0,93	94,67
04/02/2007	5,845	0,55	6,40	0,91	94,70
05/02/2007	5,785	0,55	6,34	0,97	94,64
06/02/2007	5,685	0,55	6,24	1,07	94,54
07/02/2007	5,632	0,55	6,18	1,12	94,48
08/02/2007	5,645	0,55	6,20	1,11	94,50
09/02/2007	5,614	0,55	6,16	1,14	94,46
10/02/2007	5,635	0,55	6,19	1,12	94,49
11/02/2007	5,686	0,55	6,24	1,06	94,54
12/02/2007	5,684	0,55	6,23	1,07	94,53

DATA	LETTURA STRUMENTO (m)	Delta_P (m)	Liv_Acqua (m)	Soggiac. (m)	Liv_statico (mslm)
13/02/2007	5,632	0,55	6,18	1,12	94,48
14/02/2007	5,727	0,55	6,28	1,02	94,58
15/02/2007	5,669	0,55	6,22	1,08	94,52
16/02/2007	5,648	0,55	6,20	1,10	94,50
17/02/2007	5,659	0,55	6,21	1,09	94,51
18/02/2007	5,673	0,55	6,22	1,08	94,52
19/02/2007	5,618	0,55	6,17	1,13	94,47
20/02/2007	5,543	0,55	6,09	1,21	94,39
21/02/2007	5,599	0,55	6,15	1,15	94,45
22/02/2007	5,506	0,55	6,06	1,24	94,36
23/02/2007	5,468	0,55	6,02	1,28	94,32
24/02/2007	5,535	0,55	6,09	1,22	94,39
25/02/2007	5,537	0,55	6,09	1,21	94,39
26/02/2007	5,457	0,55	6,01	1,29	94,31
27/02/2007	5,415	0,55	5,97	1,34	94,27
28/02/2007	5,620	0,55	6,17	1,13	94,47
01/03/2007	5,606	0,55	6,16	1,14	94,46
02/03/2007	5,594	0,55	6,14	1,16	94,44
03/03/2007	5,579	0,55	6,13	1,17	94,43
04/03/2007	5,551	0,55	6,10	1,20	94,40
05/03/2007	5,545	0,55	6,10	1,21	94,40
06/03/2007	5,536	0,55	6,09	1,21	94,39
07/03/2007	5,583	0,55	6,13	1,17	94,43
08/03/2007	5,568	0,55	6,12	1,18	94,42
09/03/2007	5,545	0,55	6,10	1,21	94,40
10/03/2007	5,537	0,55	6,09	1,21	94,39
11/03/2007	5,523	0,55	6,07	1,23	94,37
12/03/2007	5,522	0,55	6,07	1,23	94,37
13/03/2007	5,517	0,55	6,07	1,23	94,37
14/03/2007	5,500	0,55	6,05	1,25	94,35
15/03/2007	5,491	0,55	6,04	1,26	94,34
16/03/2007	5,484	0,55	6,03	1,27	94,33
17/03/2007	5,479	0,55	6,03	1,27	94,33
18/03/2007	5,483	0,55	6,03	1,27	94,33
19/03/2007	5,513	0,55	6,06	1,24	94,36
20/03/2007	5,483	0,55	6,03	1,27	94,33
21/03/2007	5,445	0,55	6,00	1,31	94,30
22/03/2007	5,427	0,55	5,98	1,32	94,28
23/03/2007	5,423	0,55	5,97	1,33	94,27
24/03/2007	5,417	0,55	5,97	1,33	94,27
25/03/2007	5,396	0,55	5,95	1,35	94,25
26/03/2007	5,504	0,55	6,05	1,25	94,35
27/03/2007	5,531	0,55	6,08	1,22	94,38
28/03/2007	5,526	0,55	6,08	1,22	94,38
29/03/2007	5,504	0,55	6,05	1,25	94,35
30/03/2007	5,491	0,55	6,04	1,26	94,34
31/03/2007	5,461	0,55	6,01	1,29	94,31
01/04/2007	5,437	0,55	5,99	1,31	94,29
02/04/2007	5,439	0,55	5,99	1,31	94,29
03/04/2007	5,469	0,55	6,02	1,28	94,32
04/04/2007	5,466	0,55	6,02	1,28	94,32
05/04/2007	5,453	0,55	6,00	1,30	94,30
06/04/2007	5,499	0,55	6,05	1,25	94,35
07/04/2007	5,566	0,55	6,12	1,18	94,42

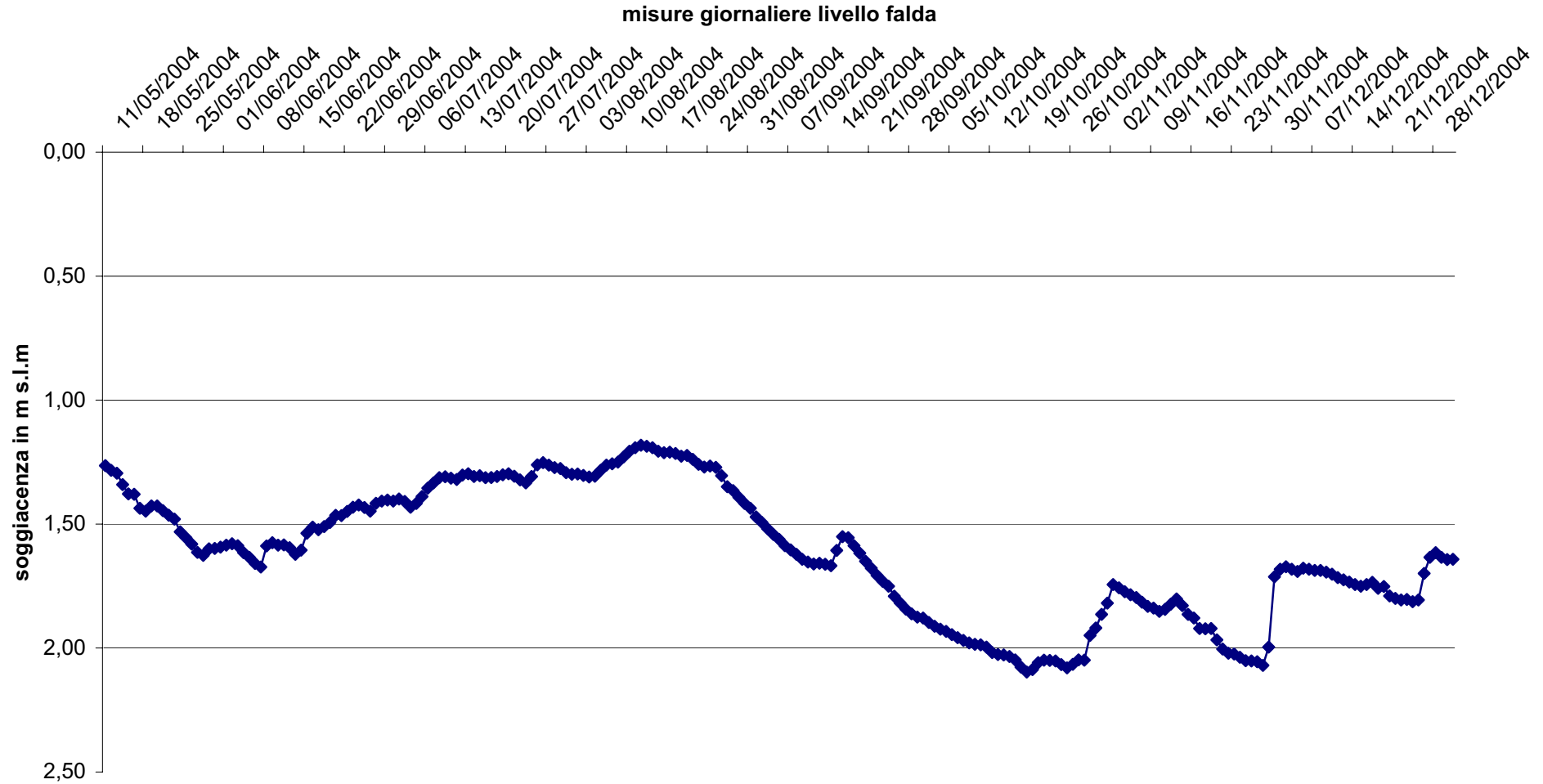
DATA	LETTURA STRUMENTO (m)	Delta_P (m)	Liv_Acqua (m)	Soggiac. (m)	Liv_statico (mslm)
08/04/2007	5,610	0,55	6,16	1,14	94,46
09/04/2007	5,639	0,55	6,19	1,11	94,49
10/04/2007	5,658	0,55	6,21	1,09	94,51
11/04/2007	5,659	0,55	6,21	1,09	94,51
12/04/2007	5,666	0,55	6,22	1,08	94,52
13/04/2007	5,678	0,55	6,23	1,07	94,53
14/04/2007	5,686	0,55	6,24	1,06	94,54
15/04/2007	5,690	0,55	6,24	1,06	94,54
16/04/2007	5,694	0,55	6,24	1,06	94,54
17/04/2007	5,435	0,55	5,99	1,32	94,29
18/04/2007	5,736	0,55	6,29	1,01	94,59
19/04/2007	5,721	0,55	6,27	1,03	94,57
20/04/2007	5,720	0,55	6,27	1,03	94,57
21/04/2007	5,719	0,55	6,27	1,03	94,57
22/04/2007	5,729	0,55	6,28	1,02	94,58
23/04/2007	5,735	0,55	6,29	1,02	94,59
24/04/2007	5,733	0,55	6,28	1,02	94,58
25/04/2007	5,719	0,55	6,27	1,03	94,57
26/04/2007	5,700	0,55	6,25	1,05	94,55
27/04/2007	5,697	0,55	6,25	1,05	94,55
28/04/2007	5,694	0,55	6,24	1,06	94,54
29/04/2007	5,695	0,55	6,25	1,06	94,55
30/04/2007	5,690	0,55	6,24	1,06	94,54
01/05/2007	5,695	0,55	6,25	1,06	94,55
02/05/2007	5,725	0,55	6,28	1,03	94,58
03/05/2007	5,922	0,55	6,47	0,83	94,77
04/05/2007	5,974	0,55	6,52	0,78	94,82
05/05/2007	6,093	0,55	6,64	0,66	94,94
06/05/2007	6,118	0,55	6,67	0,63	94,97
07/05/2007	6,082	0,55	6,63	0,67	94,93
08/05/2007	6,052	0,55	6,60	0,70	94,90
09/05/2007	6,015	0,55	6,57	0,74	94,87
10/05/2007	5,967	0,55	6,52	0,78	94,82
11/05/2007	5,948	0,55	6,50	0,80	94,80
12/05/2007	6,012	0,55	6,56	0,74	94,86
13/05/2007	6,012	0,55	6,56	0,74	94,86
14/05/2007	6,024	0,55	6,57	0,73	94,87
15/05/2007	6,023	0,55	6,57	0,73	94,87
16/05/2007	6,012	0,55	6,56	0,74	94,86
17/05/2007	6,009	0,55	6,56	0,74	94,86
18/05/2007	5,977	0,55	6,53	0,77	94,83
19/05/2007	5,963	0,55	6,51	0,79	94,81
20/05/2007	5,945	0,55	6,50	0,81	94,80
21/05/2007	5,886	0,55	6,44	0,86	94,74
22/05/2007	5,825	0,55	6,38	0,93	94,68
23/05/2007	5,806	0,55	6,36	0,94	94,66
24/05/2007	5,833	0,55	6,38	0,92	94,68
25/05/2007	5,959	0,55	6,51	0,79	94,81
26/05/2007	5,973	0,55	6,52	0,78	94,82
27/05/2007	5,964	0,55	6,51	0,79	94,81
28/05/2007	5,992	0,55	6,54	0,76	94,84
29/05/2007	5,994	0,55	6,54	0,76	94,84
30/05/2007	5,967	0,55	6,52	0,78	94,82
31/05/2007	5,959	0,55	6,51	0,79	94,81

DATA	LETTURA STRUMENTO (m)	Delta_P (m)	Liv_Acqua (m)	Soggiac. (m)	Liv_statico (mslm)
01/06/2007	6,010	0,55	6,56	0,74	94,86
02/06/2007	6,049	0,55	6,60	0,70	94,90
03/06/2007	6,076	0,55	6,63	0,67	94,93
04/06/2007	6,080	0,55	6,63	0,67	94,93
05/06/2007	6,067	0,55	6,62	0,68	94,92
06/06/2007	6,069	0,55	6,62	0,68	94,92
07/06/2007	6,144	0,55	6,69	0,61	94,99
08/06/2007	6,150	0,55	6,70	0,60	95,00
09/06/2007	6,112	0,55	6,66	0,64	94,96
10/06/2007	6,076	0,55	6,63	0,67	94,93
11/06/2007	6,047	0,55	6,60	0,70	94,90
12/06/2007	6,058	0,55	6,61	0,69	94,91
13/06/2007	6,029	0,55	6,58	0,72	94,88
14/06/2007	6,004	0,55	6,55	0,75	94,85
15/06/2007	5,990	0,55	6,54	0,76	94,84
16/06/2007	5,966	0,55	6,52	0,78	94,82
17/06/2007	6,073	0,55	6,62	0,68	94,92
18/06/2007	6,190	0,55	6,74	0,56	95,04
19/06/2007	6,237	0,55	6,79	0,51	95,09
20/06/2007	6,260	0,55	6,81	0,49	95,11
21/06/2007	6,263	0,55	6,81	0,49	95,11
22/06/2007	6,264	0,55	6,81	0,49	95,11
23/06/2007	6,247	0,55	6,80	0,50	95,10
24/06/2007	6,216	0,55	6,77	0,53	95,07
25/06/2007	6,239	0,55	6,79	0,51	95,09
26/06/2007	6,234	0,55	6,78	0,52	95,08
27/06/2007	6,215	0,55	6,77	0,54	95,07
28/06/2007	6,192	0,55	6,74	0,56	95,04
29/06/2007	6,168	0,55	6,72	0,58	95,02
30/06/2007	6,160	0,55	6,71	0,59	95,01
01/07/2007	6,167	0,55	6,72	0,58	95,02
02/07/2007	6,242	0,55	6,79	0,51	95,09
03/07/2007	6,286	0,55	6,84	0,46	95,14
04/07/2007	6,293	0,55	6,84	0,46	95,14
05/07/2007	6,264	0,55	6,81	0,49	95,11
06/07/2007	6,246	0,55	6,80	0,50	95,10
07/07/2007	6,162	0,55	6,71	0,59	95,01
08/07/2007	6,119	0,55	6,67	0,63	94,97
09/07/2007	6,121	0,55	6,67	0,63	94,97
10/07/2007	6,091	0,55	6,64	0,66	94,94
11/07/2007	6,202	0,55	6,75	0,55	95,05
12/07/2007	6,213	0,55	6,76	0,54	95,06
13/07/2007	6,197	0,55	6,75	0,55	95,05
14/07/2007	6,194	0,55	6,74	0,56	95,04
15/07/2007	6,212	0,55	6,76	0,54	95,06
16/07/2007	6,245	0,55	6,80	0,51	95,10
17/07/2007	6,249	0,55	6,80	0,50	95,10
18/07/2007	6,246	0,55	6,80	0,50	95,10
19/07/2007	6,242	0,55	6,79	0,51	95,09
20/07/2007	6,247	0,55	6,80	0,50	95,10
21/07/2007	6,252	0,55	6,80	0,50	95,10
22/07/2007	6,244	0,55	6,79	0,51	95,09
23/07/2007	6,218	0,55	6,77	0,53	95,07
24/07/2007	6,115	0,55	6,67	0,64	94,97

DATA	LETTURA STRUMENTO (m)	Delta_P (m)	Liv_Acqua (m)	Soggiac. (m)	Liv_statico (mslm)
25/07/2007	6,007	0,55	6,56	0,74	94,86
26/07/2007	5,966	0,55	6,52	0,78	94,82
27/07/2007	5,944	0,55	6,49	0,81	94,79
28/07/2007	5,942	0,55	6,49	0,81	94,79
29/07/2007	6,145	0,55	6,70	0,61	95,00
30/07/2007	6,209	0,55	6,76	0,54	95,06
31/07/2007	6,203	0,55	6,75	0,55	95,05
01/08/2007	6,198	0,55	6,75	0,55	95,05
02/08/2007	6,214	0,55	6,76	0,54	95,06
03/08/2007	6,228	0,55	6,78	0,52	95,08
04/08/2007	6,209	0,55	6,76	0,54	95,06
05/08/2007	6,209	0,55	6,76	0,54	95,06
06/08/2007	6,137	0,55	6,69	0,61	94,99
07/08/2007	6,142	0,55	6,69	0,61	94,99
08/08/2007	6,153	0,55	6,70	0,60	95,00
09/08/2007	6,182	0,55	6,73	0,57	95,03
10/08/2007	6,202	0,55	6,75	0,55	95,05
11/08/2007	6,219	0,55	6,77	0,53	95,07
12/08/2007	6,230	0,55	6,78	0,52	95,08
13/08/2007	6,243	0,55	6,79	0,51	95,09
14/08/2007	6,259	0,55	6,81	0,49	95,11
15/08/2007	6,264	0,55	6,81	0,49	95,11
16/08/2007	6,276	0,55	6,83	0,47	95,13
17/08/2007	6,291	0,55	6,84	0,46	95,14
18/08/2007	6,310	0,55	6,86	0,44	95,16
19/08/2007	6,341	0,55	6,89	0,41	95,19
20/08/2007	6,373	0,55	6,92	0,38	95,22
21/08/2007	6,385	0,55	6,94	0,37	95,24
22/08/2007	6,386	0,55	6,94	0,36	95,24
23/08/2007	6,386	0,55	6,94	0,36	95,24
24/08/2007	6,385	0,55	6,94	0,37	95,24
25/08/2007	6,386	0,55	6,94	0,36	95,24
26/08/2007	6,387	0,55	6,94	0,36	95,24
27/08/2007	6,387	0,55	6,94	0,36	95,24
28/08/2007	6,379	0,55	6,93	0,37	95,23
29/08/2007	6,376	0,55	6,93	0,37	95,23
30/08/2007	6,369	0,55	6,92	0,38	95,22
31/08/2007	6,386	0,55	6,94	0,36	95,24
01/09/2007	6,386	0,55	6,94	0,36	95,24
02/09/2007	6,384	0,55	6,93	0,37	95,23
03/09/2007	6,329	0,55	6,88	0,42	95,18
04/09/2007	6,267	0,55	6,82	0,48	95,12
05/09/2007	6,175	0,55	6,73	0,58	95,03
06/09/2007	6,112	0,55	6,66	0,64	94,96
07/09/2007	6,056	0,55	6,61	0,69	94,91
08/09/2007	5,994	0,55	6,54	0,76	94,84
09/09/2007	5,965	0,55	6,52	0,79	94,82
10/09/2007	5,921	0,55	6,47	0,83	94,77
11/09/2007	5,889	0,55	6,44	0,86	94,74
12/09/2007	5,824	0,55	6,37	0,93	94,67
13/09/2007	5,789	0,55	6,34	0,96	94,64

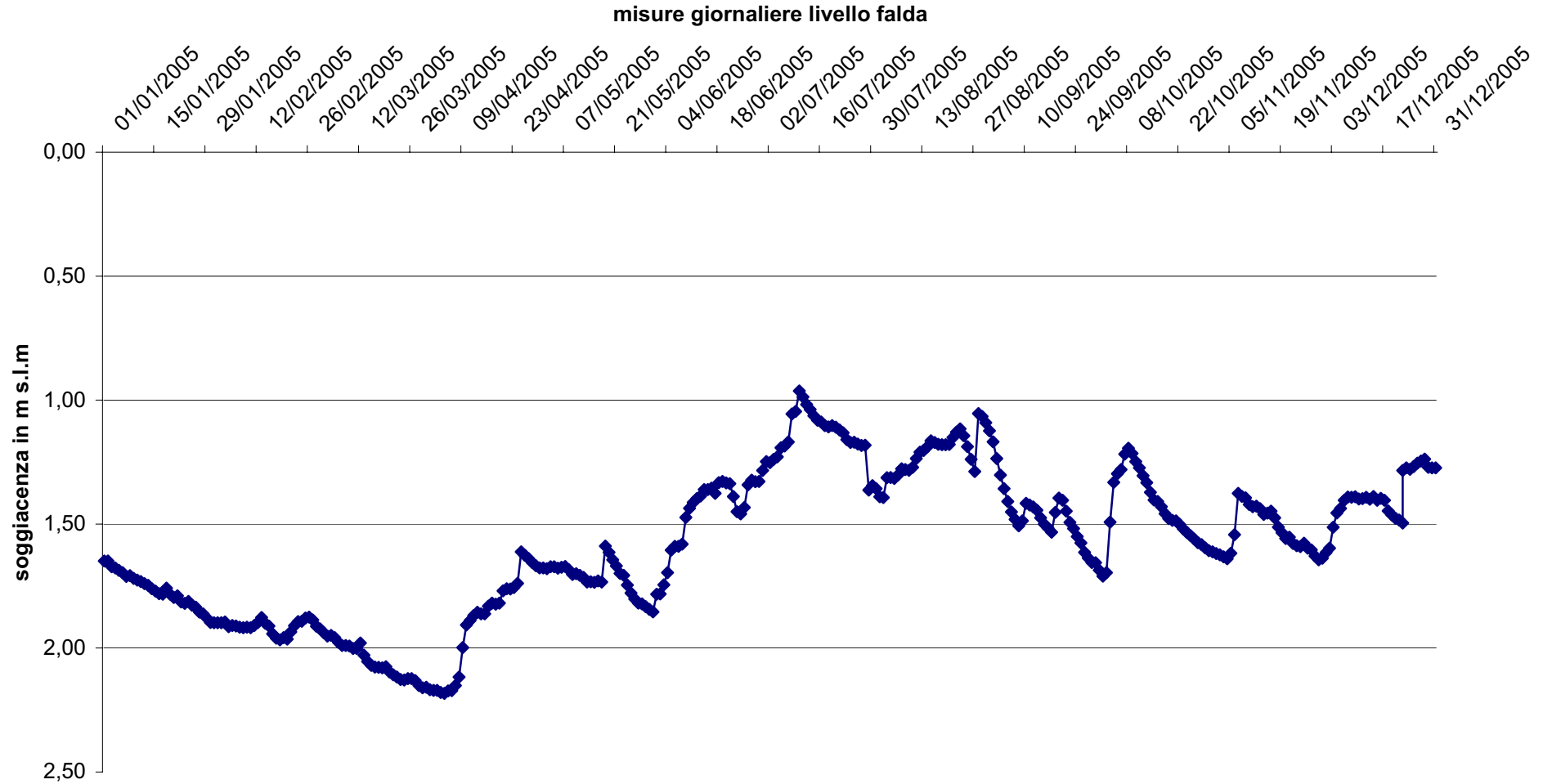
# GARZAIA DI CASCINA VILLARASCA - Piezometro n.P3Vr

## Soggiacenza falda anno 2004



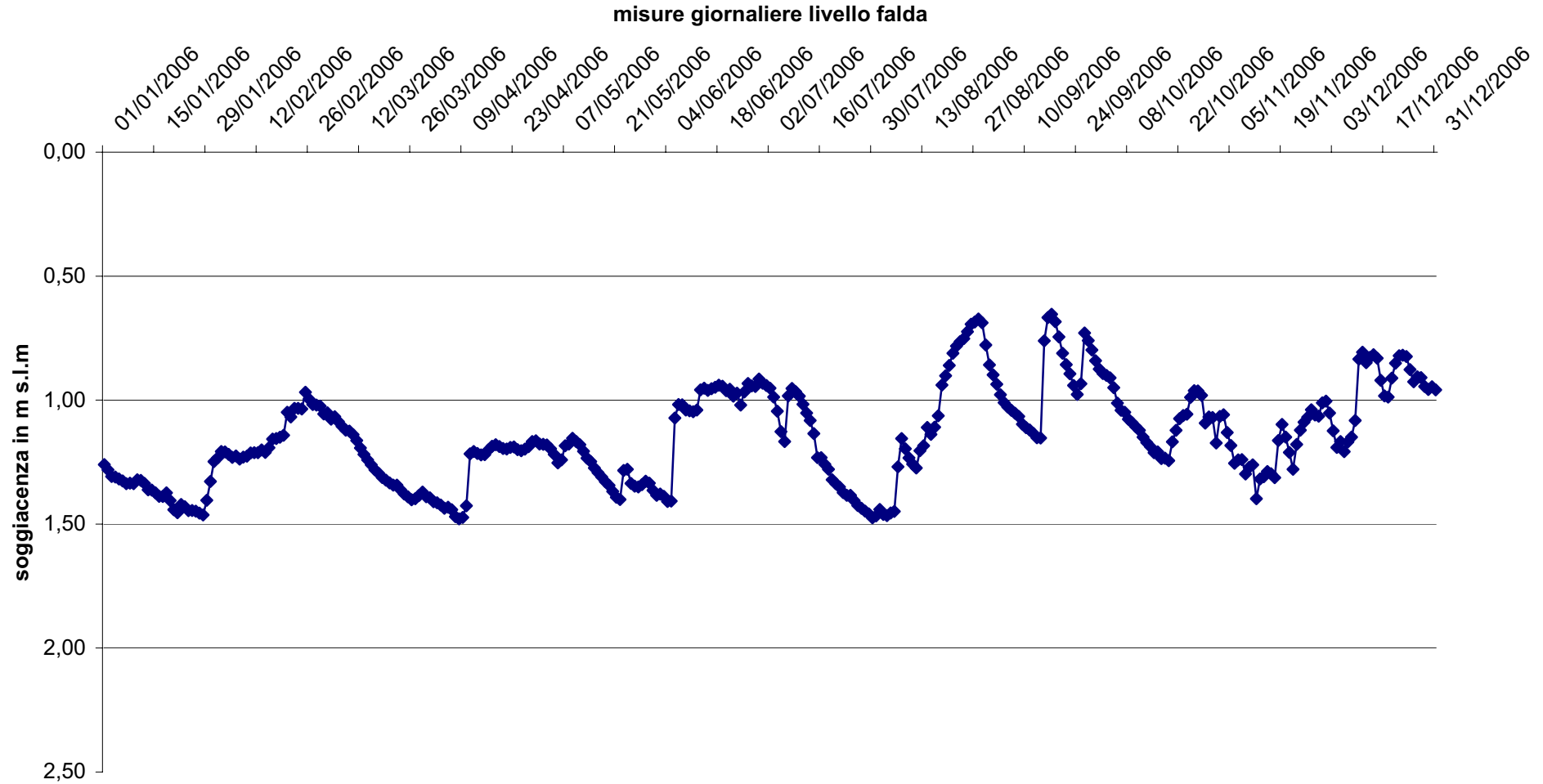
# GARZAIA DI CASCINA VILLARASCA - Piezometro n.P3Vr

## Soggiacenza falda anno 2005



# GARZAIA DI CASCINA VILLARASCA - Piezometro n.P3Vr

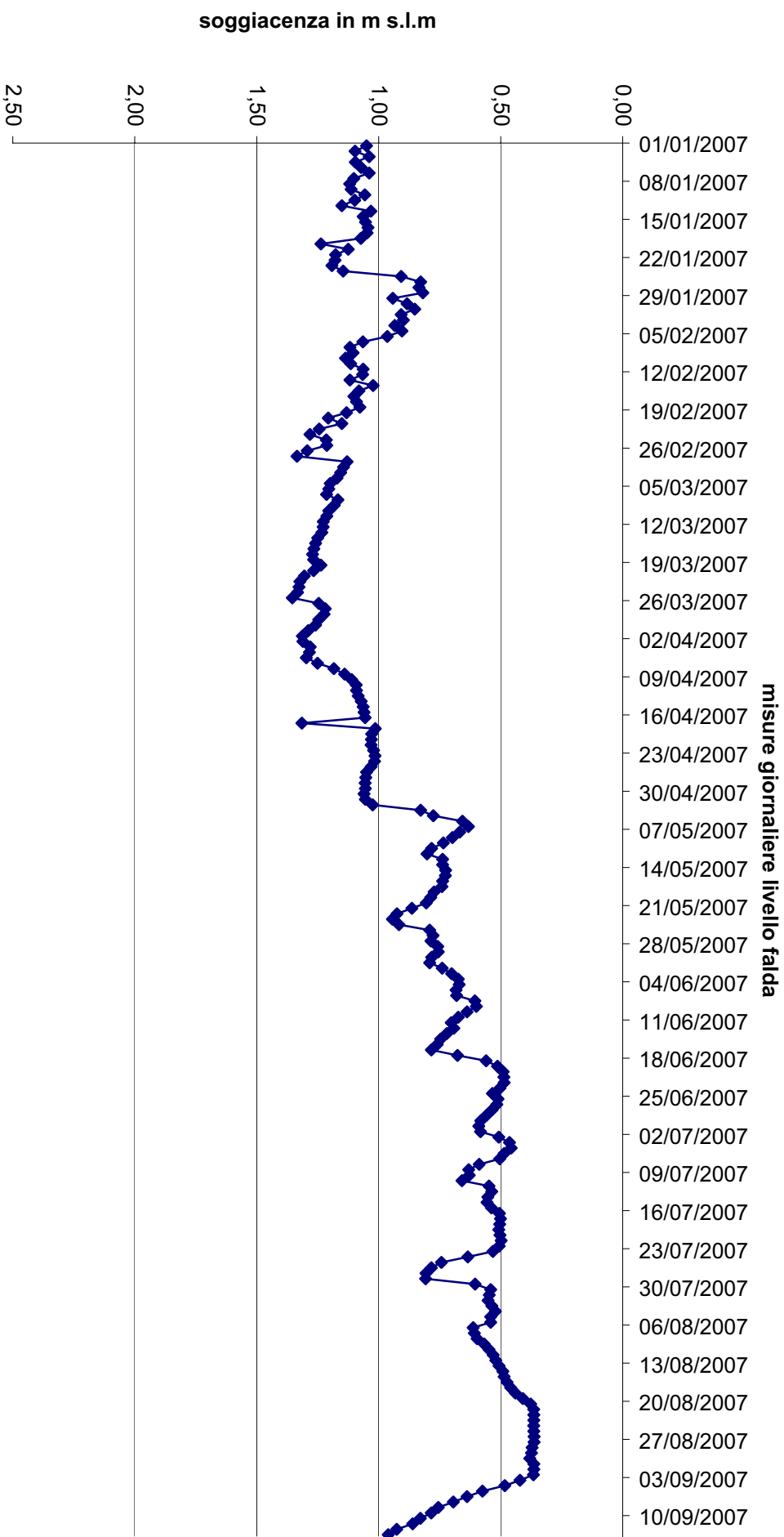
## Soggiacenza falda anno 2006





# GARZAIA DI CASCINA VILLARASCA - Piezometro n.P3Vr

## Soggiacenza falda anno 2007

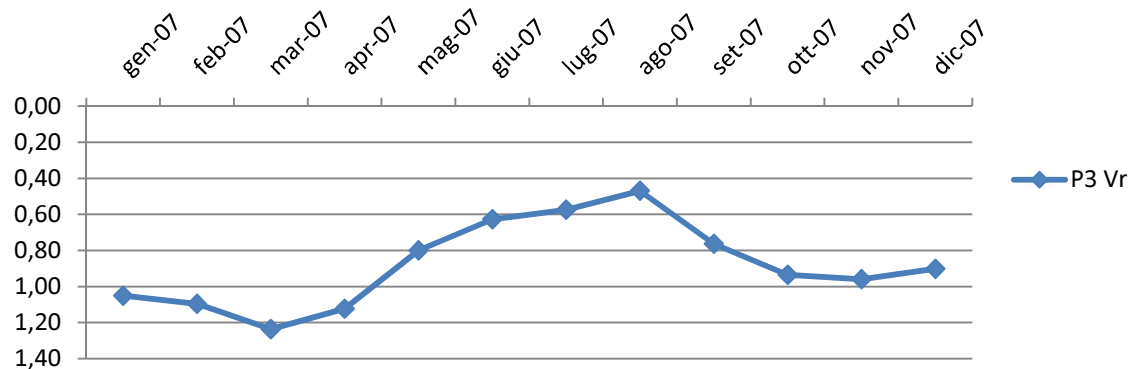


**P1-P2-P3 Vr- tabella sintetica dati medi mensili monitoraggio  
piezometrico gennaio 2007-novembre 2009**

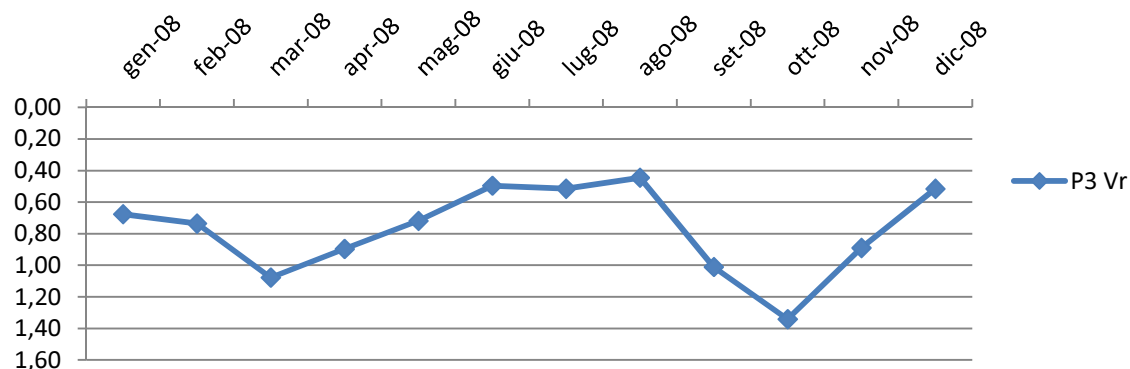
DATA	Valori medi di soggiacenza mensile P1 Vr	Valori medi di soggiacenza mensile P2 Vr	Valori medi di soggiacenza mensile P3 Vr
gen-07	1,58	1,31	1,05
feb-07	1,58	1,31	1,10
mar-07	1,58	1,31	1,24
apr-07	1,56	1,30	1,12
mag-07		1,30	0,80
giu-07		1,30	0,63
lug-07		1,30	0,57
ago-07		1,30	0,47
set-07		1,31	0,76
ott-07		1,31	0,94
nov-07		1,31	0,96
dic-07		1,31	0,90
gen-08		1,31	0,68
feb-08		1,31	0,74
mar-08		1,31	1,08
apr-08		1,31	0,90
mag-08		1,30	0,72
giu-08		1,30	0,50
lug-08		1,30	0,51
ago-08		1,30	0,45
set-08		1,30	1,01
ott-08		1,30	1,34
nov-08		1,31	0,89
dic-08		1,31	0,52
gen-09		1,30	0,59
feb-09		1,31	0,54
mar-09		1,30	0,73
apr-09		1,30	0,64
mag-09		1,30	0,70
giu-09		1,31	0,72
lug-09		1,31	0,63
ago-09			0,45
set-09			0,91
ott-09			1,15
nov-09			0,83

*dati forniti da: Provincia di Pavia  
grafici elaborati da Studio S.E.A.*

### Garzaia Villarasca P3 Vr - soggiacenza falda 2007



### Garzaia Villarasca P3 Vr - soggiacenza falda 2008



### Garzaia Villarasca P3 Vr - soggiacenza falda 2009

