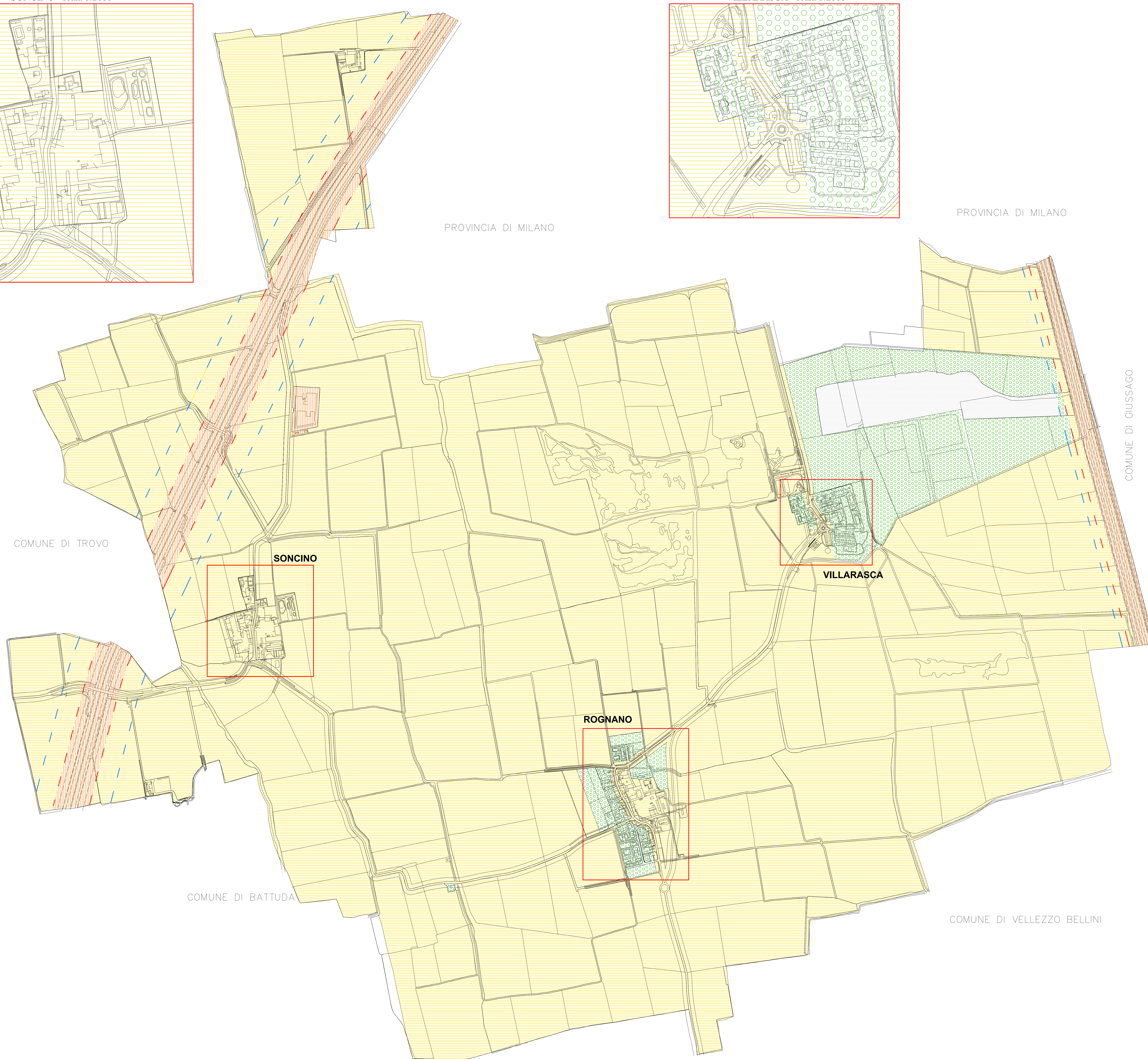
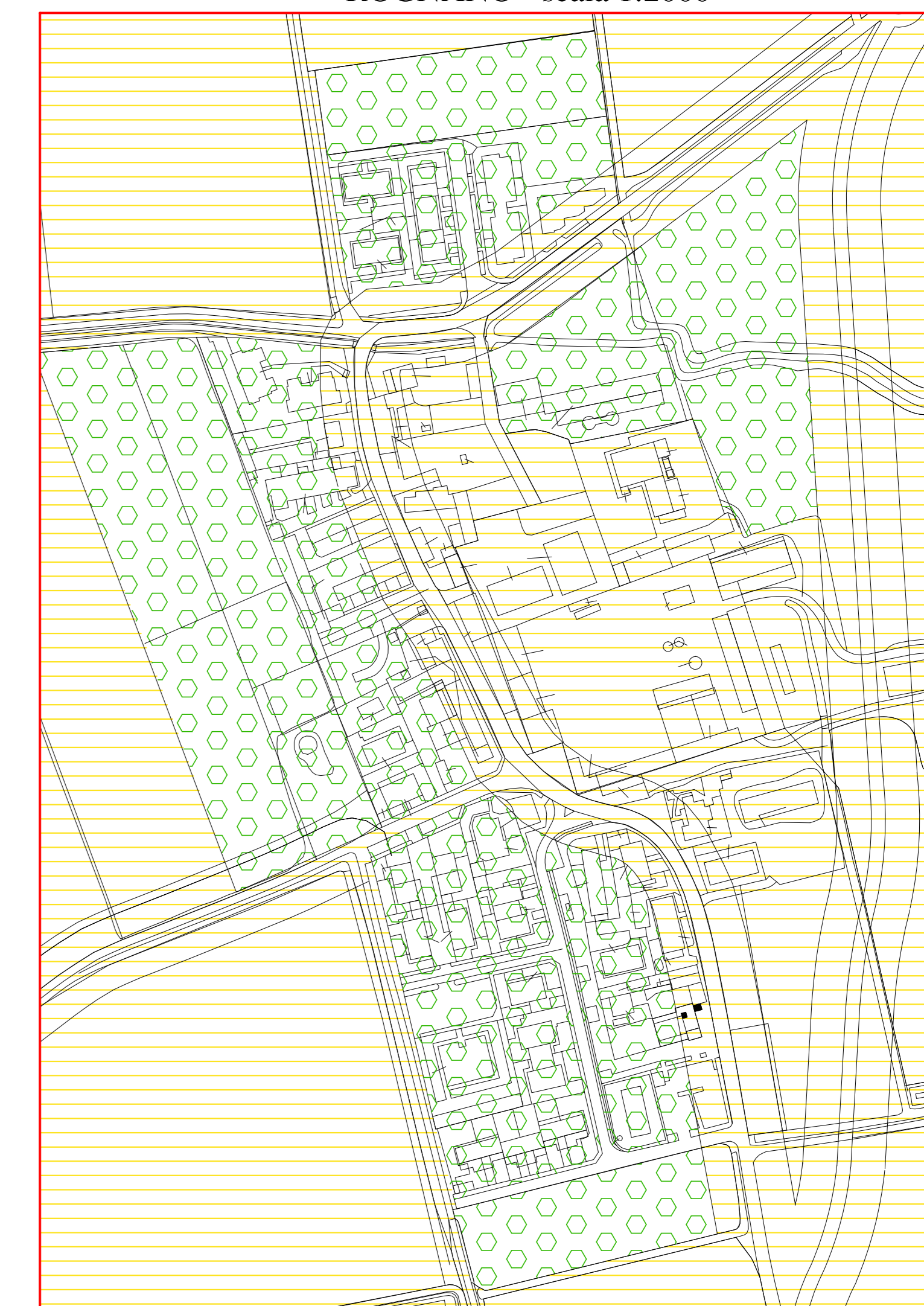
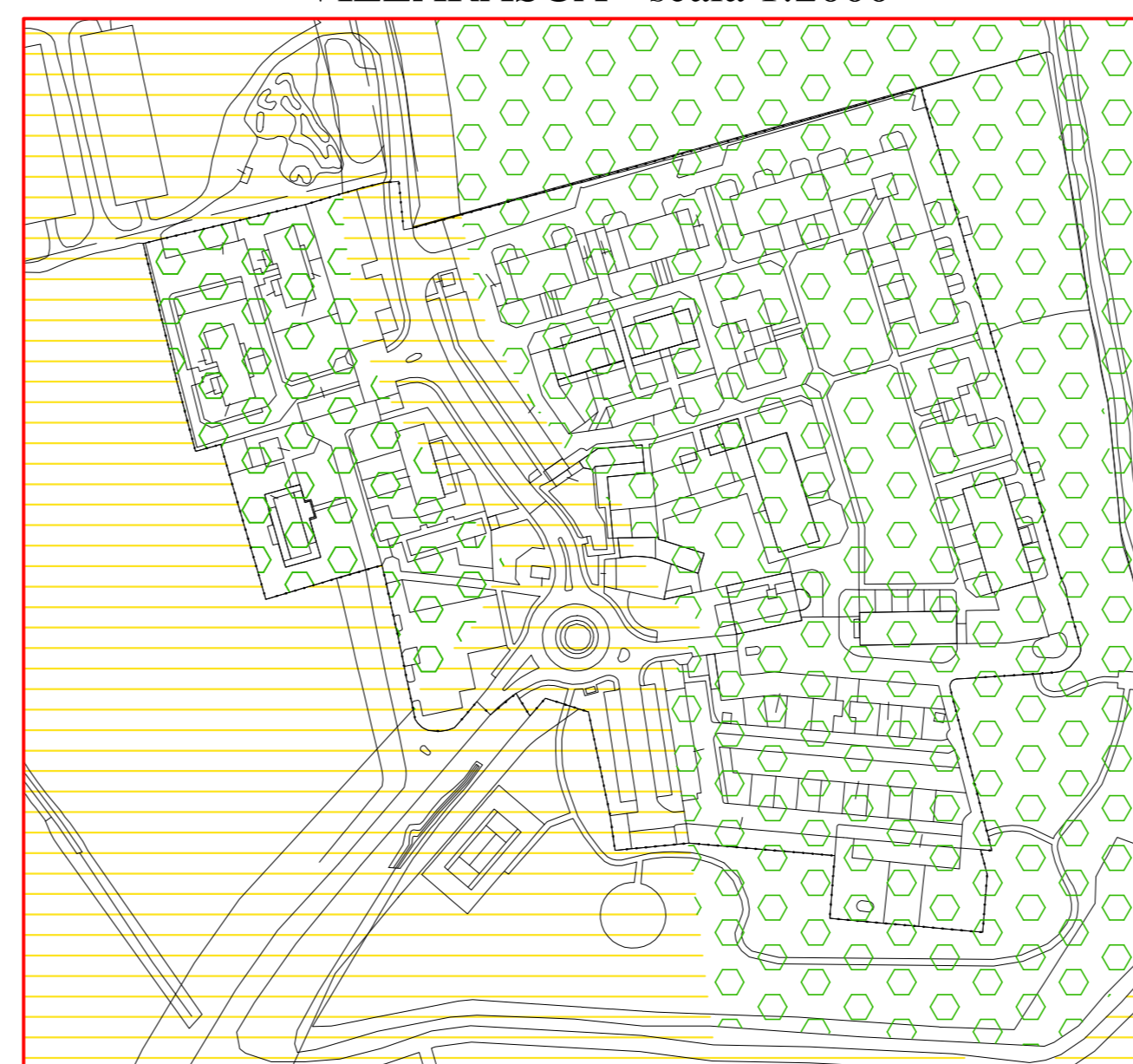
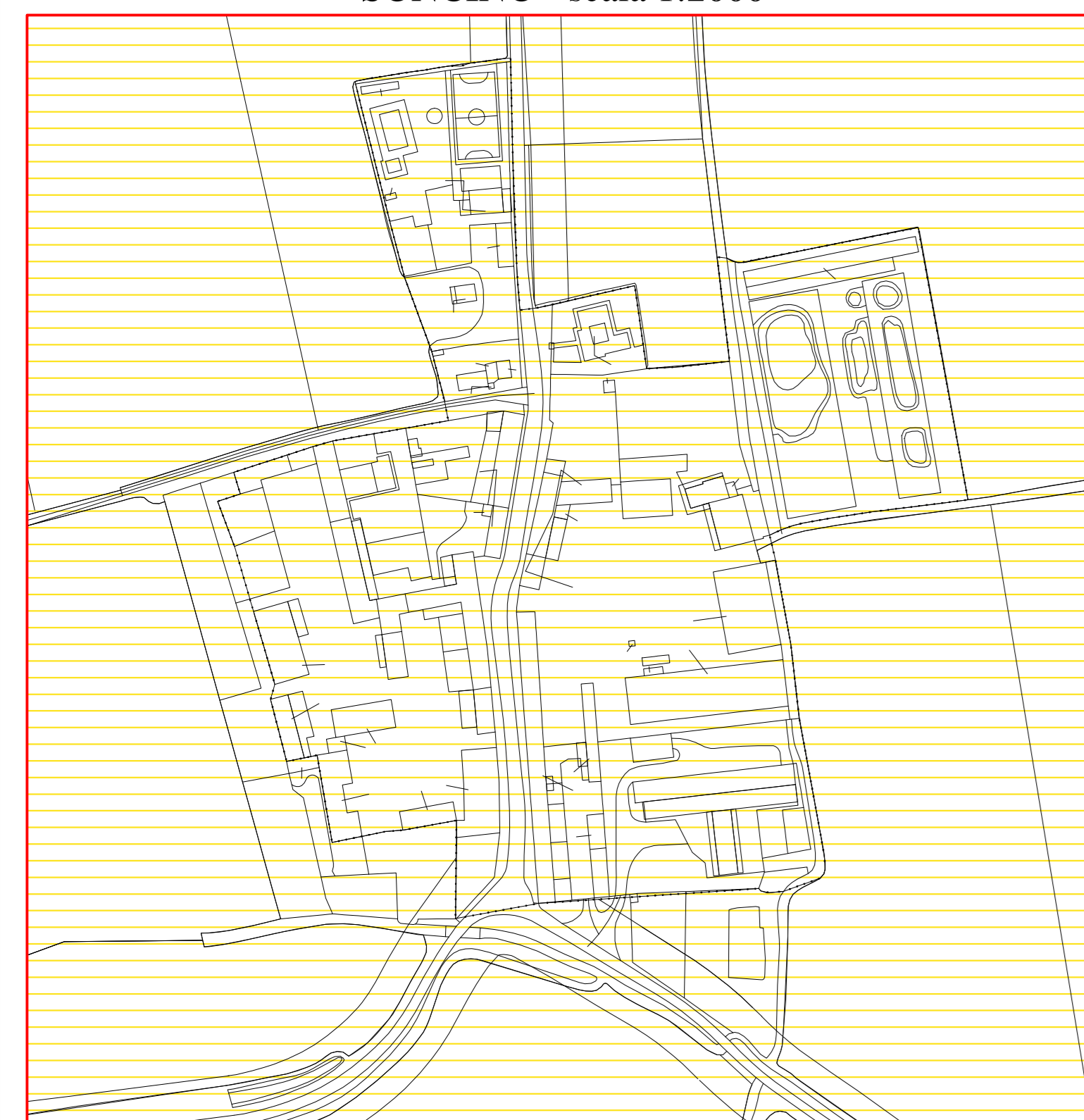


SONCINO - scala 1:2000

VILLARASCA - scala 1:2000

ROGNANO - scala 1:2000



PROVINCIA DI MILANO

PROVINCIA DI MILANO

COMUNE DI GIUSSAGO

COMUNE DI TROVO

SONCINO

VILLARASCA

ROGNANO

COMUNE DI BATTUDA

COMUNE DI VELLEZZO BELLINI

LEGENDA:

	LIMITI MASSIMI (dB)	
	Diurno	Notturno
classe I	50	40
classe II	55	45
classe III	60	50
classe IV	65	55
classe V	70	60
classe VI	70	70

Fasce di pertinenza stradale:

- fascia A
- fascia B

REGIONE LOMBARDIA
 PROVINCIA DI PAVIA
 COMUNE DI ROGNANO

Documentazione predisposta da:



Alif-E S.r.l. piani e progetti ecosostenibili
 Sede Legale via Bidone, 45 - 27058 Voghera (PV)
 Sede Amm. via Gramsci, 12 - 27058 Voghera (PV)
 www.alifesrl.com - info@alifesrl.com
 tel. 0383 40635 - fax 0383 40635



Studio Ing. Antonio Cappelli Srl
 Viale Europa 33 F - 46100 Mantova (MN)
 TECNICO IN ACUSTICA:
 Dott. GIANLUCA CAPPELLI

OGGETTO:
CLASSIFICAZIONE ACUSTICA DEL TERRITORIO COMUNALE

TAVOLA N. 1	SCALA 1: 5000	DATA 03/02/2012	ADOZIONE: c.c. del APPROVAZIONE: c.c. del
----------------	------------------	--------------------	--

IL SINDACO
 IL PROGETTISTA
 Dott. GIANLUCA CAPPELLI
 IL TECNICO IN ACUSTICA